

# РОСТОВСКАЯ ОБЛАСТЬ

Государственное унитарное предприятие технической инвентаризации Ростовской области

(наименование организации технической инвентаризации)

## ТЕХНИЧЕСКИЙ ПАСПОРТ

здания (строения)  
жилой дом Литер Б

Адрес (местоположение) объекта :

Субъект РФ (область)	Ростовская
Район в муниципальном образовании	Советский
Город (поселение)	г. Ростов-на-Дону
Улица (площадь, проспект, переулок)	Зорге № 11

Управление Росреестра по Ростовской области  
Сведения об объекте учета внесены в Единый государственный реестр объектов капитального строительства

Учетные данные:

"25" 10 2011г.

инвентарный номер 22106

кадастровый номер 61440072402:413

Номер	Организация технической инвентаризации(ОТИ)	
	Инвентарный	22106
	Реестровый ОТИ	60401382000:22106
	Сводного реестра Ростовской области	
	Кадастровый земельного участка	11/Б
		А    Б    В    Г    Д    Е



Подпись, ф.и.о. руководителя (уполномоченного лица)  
**ШУРВЕВА С.Н.**  
ВЕДУЩИЙ СПЕЦИАЛИСТ-ЭКСПЕРТ

Дата обследования объекта учета: «29» «июля» 2011г.

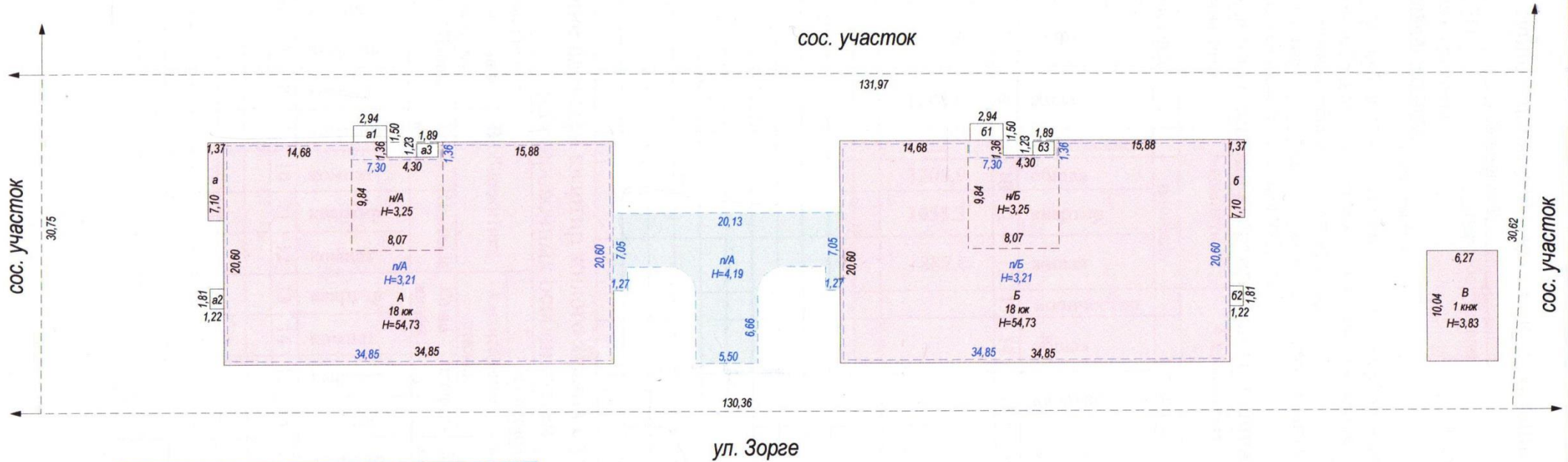
Особые отметки \_\_\_\_\_

Форма технического паспорта утверждена приказом заместителя министра коммунального хозяйства РСФСР от 6 мая 1968г. № 167, с дополнениями и изменениями утверждена приказом Минземстроя от 4 августа 1998г. № 37. Форма титульного листа технического паспорта утверждена приказом МСА и ЖКХ РО от 23 июня 2003 г. № 60

Наименование организации технической инвентаризации	
ГУПТИ РО	Подпись
Руководитель ФИО	Н.В. Черненко







Управление Росреестра по Ростовской области  
Сведения об объекте учета внесены в Единый государственный реестр объектов капитального строительства

"25" 10 2011г.

присвоен инвентарный номер 22106

кадастровый номер 61:44:0072102:41:3

ШУРУЕВА С. Н.

ВЕДУЩИЙ ЭКСПЕРТ

ЭКСПЕРТ

План схема земельного участка вычерчена согласно кадастрового паспорта земельного участка от 01.04.2008 г. № 442/08-1485  
Кадастровый номер 61:44:072102:41.

ГОСУДАРСТВЕННОЕ УНИТАРНОЕ ПРЕДПРИЯТИЕ ТЕХНИЧЕСКОЙ ИНВЕНТАРИЗАЦИИ РОСТОВСКОЙ ОБЛАСТИ		Инвентарный №
ПЛАН СХЕМА ЗЕМЕЛЬНОГО УЧАСТКА г. Ростов-на-Дону, Советский район, ул. Зорге, 11		М 1 : 500
Дата	Фамилия И.О.	Подпись
29.09.11	Исполнитель Кузнецова С.Е.	
	Проверил Безроднова В.В.	







**VIII. Описание конструктивных элементов и определение износа жилого здания**

Литер. Б Группа капитальности 1 сборник № 4  
 Вид внутренней отделки простая таблица № 42

№ п.п.	Наименование конструктивных элементов	Описание конструктивных элементов (материал, конструкция, отделка и прочее)	Техническое состояние (осадки, трещины, гниль и т.п.)	Удельный вес конструктив. элементов	Поправки к удельному весу в процентах	Удельный вес констр. элемент. с поправками	Износ, %	Произвед. проц. износа на уд. вес констр. элем.	
1	2	3	4	5	6	7	8	9	
1	Фундамент	ж/бетонные сваи и монолитный ж/бетонный ростверк	хорошее	3	1,00	3	0	0	
2	Наружные и внутренние капитальные стены	кирпичные	хорошее	21	1,00	21	0	0	
3.	Перегородки	кирпичные	хорошее	6	1,00	6	0	0	
4	Перекрытия	Чердачные	хорошее	12	1,00	12	0	0	
		Междуэтажные							
		Подвальные							
5	Крыша	рулонная	хорошее	5	1,00	5	0	0	
6	Полы	цементно-песчаные	хорошее	10	1,00	10	0	0	
7	Проемы	Окна	металлопластиковые	10	1,00	10	0	0	
		Двери	металлические						
8.	Отделка	Внутренняя	цементно-известковая штукатурка	9	1,00	9	0	0	
		наружная	расшивка швов						
9	Санитарно-технические устройства	Печи		8,4	1,00	8,4	0	0	
		Калориферное							
		АГВ							
		Другое							
		Центральное отопление	ТЭЦ						хорошее
		Водопровод	от городской сети						хорошее
		Канализация	городская						хорошее
		Горячее водоснабжение	ТЭЦ						хорошее
		Газоснабжение							
Мусоропровод	асботруба								
9	Электротехнические устройства	Электричество	скрытая проводка	8,7	1,00	8,7	0	0	
		Лифт	пассажирский, грузовой						хорошее
		Телефон	открытая проводка						хорошее
		Радио	открытая проводка						хорошее
		Телевидение	антенна общего пользования						хорошее
		Сигнализация							
		Ванны	есть						хорошее
		Вентиляция							
0	Разные работы	прочие работы	хорошее	0,9	1,00	0,9	0	0	
1	Лестницы	ж/бетонные	хорошее	6	1,00	6	0	0	
			<b>Итого</b>	<b>100</b>		<b>100</b>	<b>0</b>	<b>0</b>	

Процент износа, приведенный к 100 по формуле:  $\frac{\text{процент износа (гр.9)} \times 100}{\text{удельный вес (гр.7)}}$

0 %  
K=1,00

IX. Описание конструктивных элементов и определение износа основных пристроек

Литер. п/Б Группа капитальности 1 сборник № 4

Вид внутренней отделки простая таблица № 42

№ п.п.	Наименование конструктивных элементов	Описание конструктивных элементов (материал, конструкция, отделка и прочее)	Техническое состояние (осадки, трещины, гниль и т.п.)	Удельный вес конструктивных элементов	Поправки к удельному весу в процентах	Удельный вес констр. элемент. с поправками	Износ, %	Произвед. проц. износа на уд. вес констр. элем.
1	2	3	4	5	6	7	8	9
1	Фундамент	ж/бетонные сваи и монолитный ж/бетонный ростверк	хорошее					
2	Наружные и внутренние капитальные стены	ж/бетонные	хорошее					
3	Перегородки	ж/бетонные	хорошее					
4	Перекрытия	Чердачные	хорошее					
		Междуэтажные						
		Подвальные						
5	Крыша							
6	Полы	цементно-песчаные	хорошее					
7	Проемы	Окна	металлопластиковые	хорошее				
		Двери	металлические	хорошее				
8	Отделка	Внутренняя	цементно-известковая штукатурка	хорошее				
		наружная	расшивка швов	хорошее				
9	Санитарно-технические устройства	Печи						
		Калориферное						
		АГВ						
		Другое						
		Центральное отопление	ТЭЦ	хорошее				
		Водопровод	от городской сети	хорошее				
		Канализация	городская	хорошее				
		Горячее водоснабжение	ТЭЦ	хорошее				
		Газоснабжение						
		Мусоропровод						
		Электротехнические устройства	Электричество	скрытая проводка	хорошее			
Лифт	пассажирский, грузовой		хорошее					
Телефон								
Радио								
Телевидение								
Сигнализация								
Ванны								
Вентиляция								
10	Разные работы	прочие работы	хорошее					
11	Лестницы	ж/бетонные	хорошее					
			Итого	100		100	0	0

Процент износа, приведенный к 100 по формуле:  $\frac{\text{процент износа (гр.9)} \times 100}{\text{удельный вес (гр.7)}}$

0 %  
K=1,00

## X. Техническое описание холодных пристроек и тамбуров

Литер по плану	Назначение	Этажность	Описание конструктивных элементов и их удельный вес										№ сборника	№ таблицы	Уд. вес оценки объекта в проц.	Износ в %		
			Фундамент	Стены и перегородки	Перекрытия	Крыша	Полы	Проемы		Отделочные работы	Внутренние санитарное – и электротехнич устройства	Прочие работы						
								Оконные	Дверные									
1	2	3	4	5	6	7	8	9	10	11	12	13	14	15	16	17	18	19
Б	Мезонин			кирпичные	ж/бетонное	рулонная	бетонные	металлопл.	металл.	оштукатурено	скрытая проводка	разные работы	4	42	0			
б	Вход в подвал		бетонный	кирпичные														
б <sup>1</sup>	Ступени			кирпичные														
б <sup>2</sup>	Венткамера			кирпичные														
б <sup>3</sup>	Прямоук			кирпичные														

## XI. Исчисление восстановительной и действительной стоимости основной части строений и пристроек

Литер по плану	Наименование строений и пристроек	№ сборника	№ таблицы	Стоимость по таблице	Поправки к стоимости в коэффициентах								Стоим. ед. изм. после применения поправ. коэффициентов	Объем или площадь	Восстановительная стоимость в руб.	% износа	Действительная стоимость в руб.
					Удельный вес строения	На высоту помещения	На среднюю площадь квартиры	На отсутствие благоустройства	Отклон. от группы капитальности	На подвал	Климатический район	Уд. вес строений после поправок					
1	2	3	4	5	6	7	8	9	10	11	12	13	14	15	16	17	18
Б	Жилой дом	4	42	31,50	1,00	1,02	0,94				0,95	0,91	28,66	39208	1123701	0	1123701
Б/Б	Мезонин	4	42	31,50	1,00	1,02	0,94				0,95	0,91	28,66	258	7394	0	7394
Б/Б	Подвал	4	42	31,50	1,00	1,02	0,94			0,80	0,95	0,73	22,99	2272	52233	0	52233
б	Вход в подвал																
б <sup>1</sup>	Ступени																
б <sup>2</sup>	Венткамера																
б <sup>3</sup>	Прямоук																
														Итого	1183328	0	1183328



## Текущие изменения внесены:

Работу выполнил			
Инвентаризатор			
Руководитель группы			
Руководитель			

## XII. Оценка служебных строений, дворовых сооружений и замощений

Литера по плану	Назначение	Этажность	Длина, ширина, высота	Площадь	Объем	Описание конструктивных элементов и их удельного веса										№ сборника	№ таблицы	Един. измер. и ее стоим. по таблице	Удельн. вес оцен. объекта %	Стоим. един. измер. с поправкой	Восстан. стоим., руб. Износ, %	Действит. стоим., руб.		
						фундамент	Стены и перегородки	перекрытия	кровля	полы	проемы	отделочные работы	электроосвещение	Прочие работы										
1	2	3	4	5	6	7	8	9	10	11	12	13	14	15	16	17	18	19	20	21	22	23	24	25

## XIII. Благоустройство площади квартир здания и строения (кв.м.)

Водопровод	Канализация	Отопление						Ванны и души						Гор. водосн.	Газ. снабж.	Лифты																		
		Центральное						От АГВ и др.	Калориферное	Печное	Без колонки и гор. воды	С гор. водой	С газ. колонк. и эл. колон.			С двор. колонками	Бассейн	Сауна	Центральное	От колонок	Сетевое	Балонное	Мусоропровод	Пассажирские	Грузопассажирские	Грузовые	Телефоны	Напольные эл. плиты	Электричество					
		От ТЭЦ	От пром. предпр.		От кварт. котель.		На твердом топливе																							На газе	На твердом топливе	На газе	На твердом топливе	На газе
			На твердом топливе	На газе	На твердом топливе	На газе																												
1	2	3	4	5	6	7	8	9	10	11	12	13	14	15	16	17	18	19	20	21	22	23	24	25	26	27	28							
10885,2	10885,2	10885,2										10885,2						10885,2				10885,2	10885,2					10885,2						

## XIV. Стоимость здания

Полная балансовая стоимость \_\_\_\_\_ руб.

Остаточная балансовая стоимость (с учетом износа) \_\_\_\_\_ руб.

Действительная инвентаризационная стоимость в ценах \_\_\_\_\_ 1969 г. \_\_\_\_\_ 1183328 руб.

## XV. Общая стоимость строений и сооружений на участке (руб.)

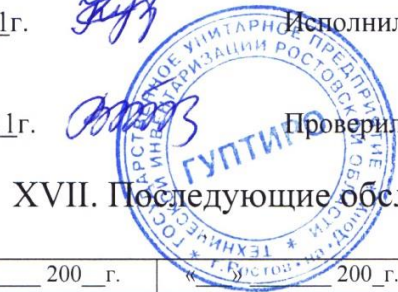
Дата записи	В ценах какого года	Основные строения		Служебн. строен. и сооруж.		ВСЕГО	
		Воостанов. стоимость	Действит. стоимость	Воостанов. стоимость	Действит. стоимость	Воостанов. стоимость	Действит. стоимос
1	2	3	4	5	6	7	8
29.09.2011 г.	1969	1183328	1183328			1183328	1183328

XVI. Перечень документов, приложенных к настоящему паспорту

№ п.п.	Наименование	Дата составления	Масштаб	Количество	Примечание
1.	План земельного участка	29.09.2011 г.	1:500	1	
2.	Поэтажный план дома	29.09.2011 г.	1:200	19	
3.	Экспликация	29.09.2011 г.		18	
4.	Вкладыши: а) для оценки основных строений б) для надворных построек в) для сооружений				

« 29 » сентября 2011г.  Исполнил Кузнецова С.Е.

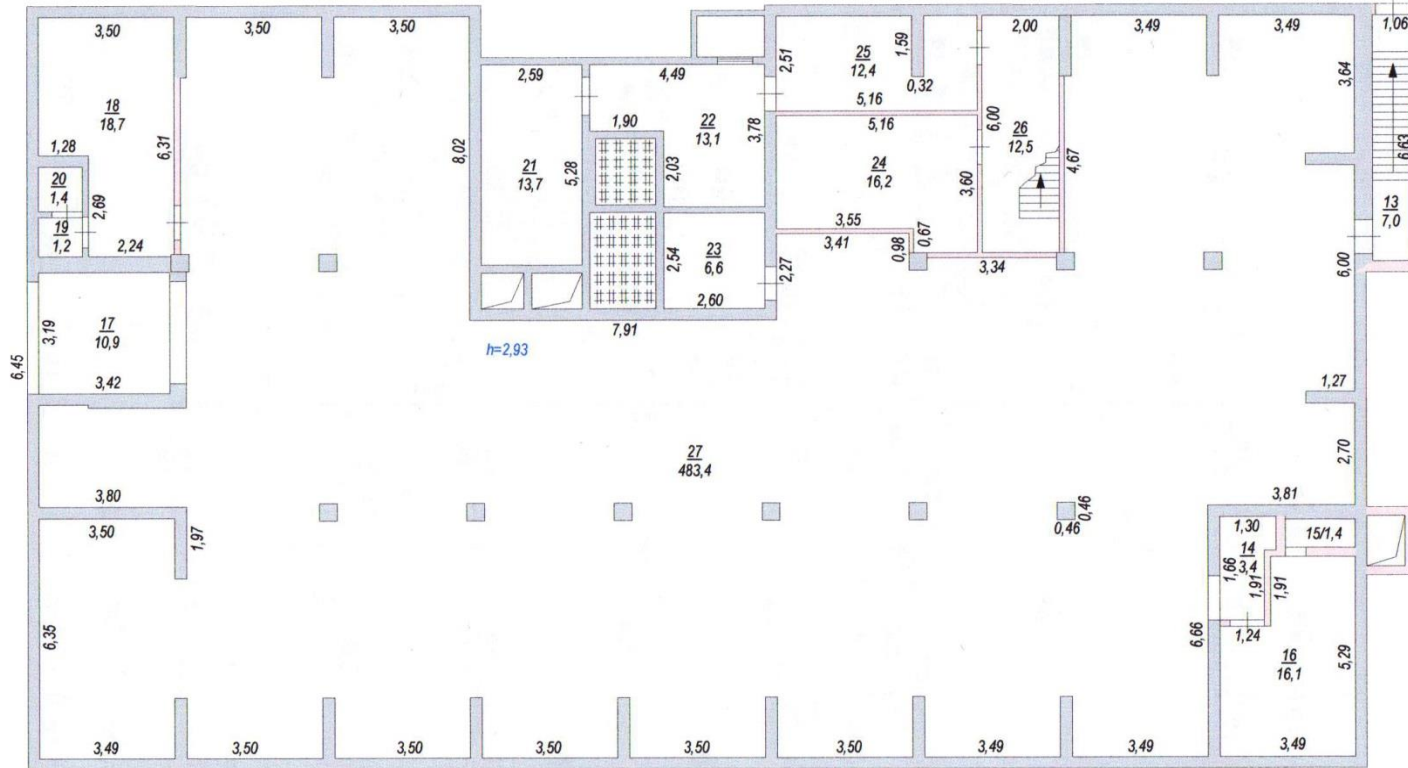
« 29 » сентября 2011г.  Проверил Безроднова В.В.



XVII. Последующие обследования

Дата обследования	« ___ » ____ 200 г.	« ___ » ____ 200 г.	« ___ » ____ 200 г.	« ___ » ____ 200 г.
Исполнил				
Дата окончания работы				
Проверил				
Руководитель				

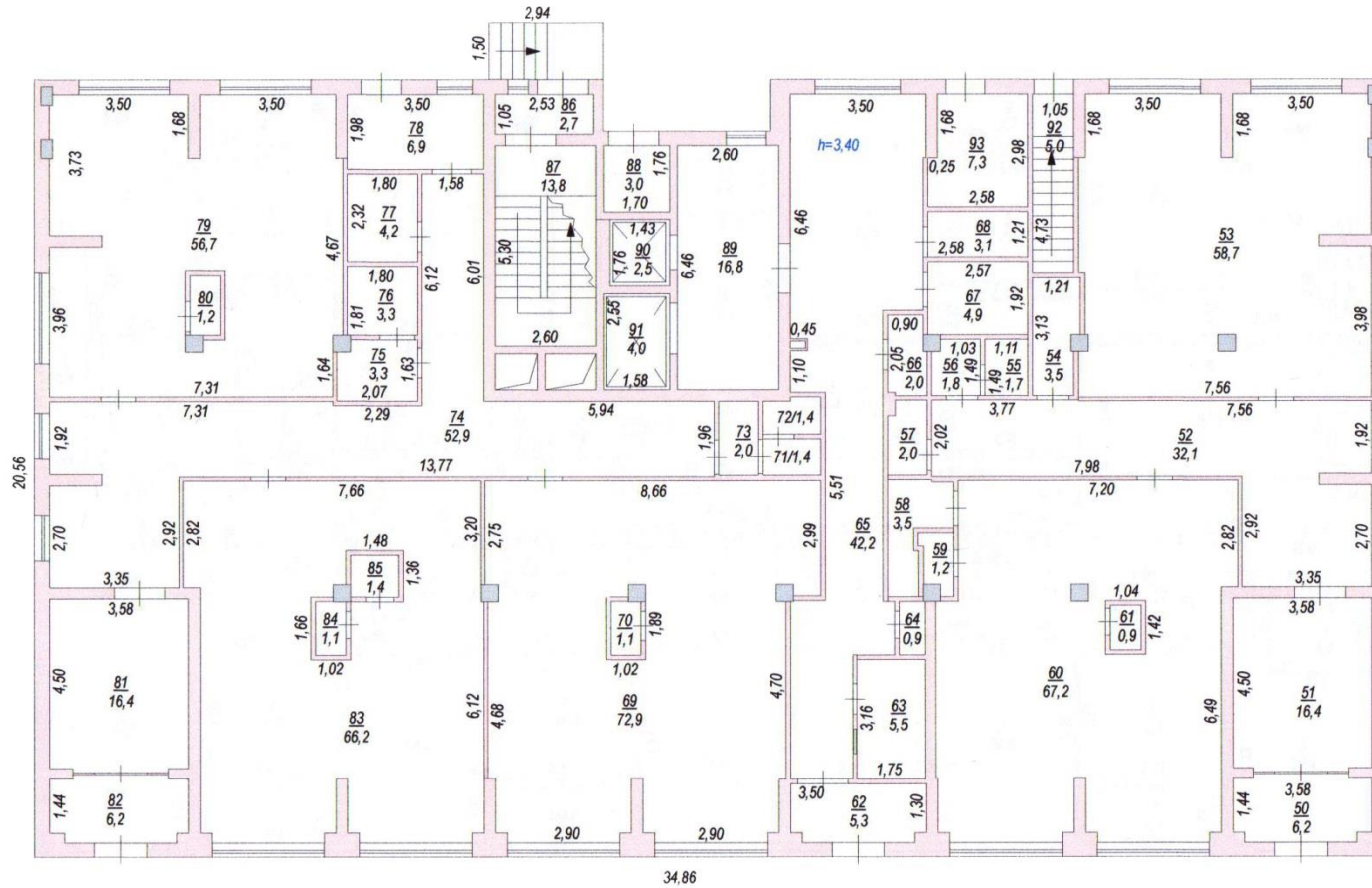
Подвал  
Литер н/Б



Государственное унитарное предприятие технической инвентаризации Ростовской области		Инвентарный №
Лист 1	ПОЭТАЖНЫЙ ПЛАН НА СТРОЕНИЕ ЛИТЕР Б	М 200
Листов 19	г. Ростов-на-Дону, ул. Зорге, №11	Подпись
Дата		Фамилия И.О.
29.09.11.	Исполнитель	Кузнецова С.Е.
	Проверил	Безроднова В.В.



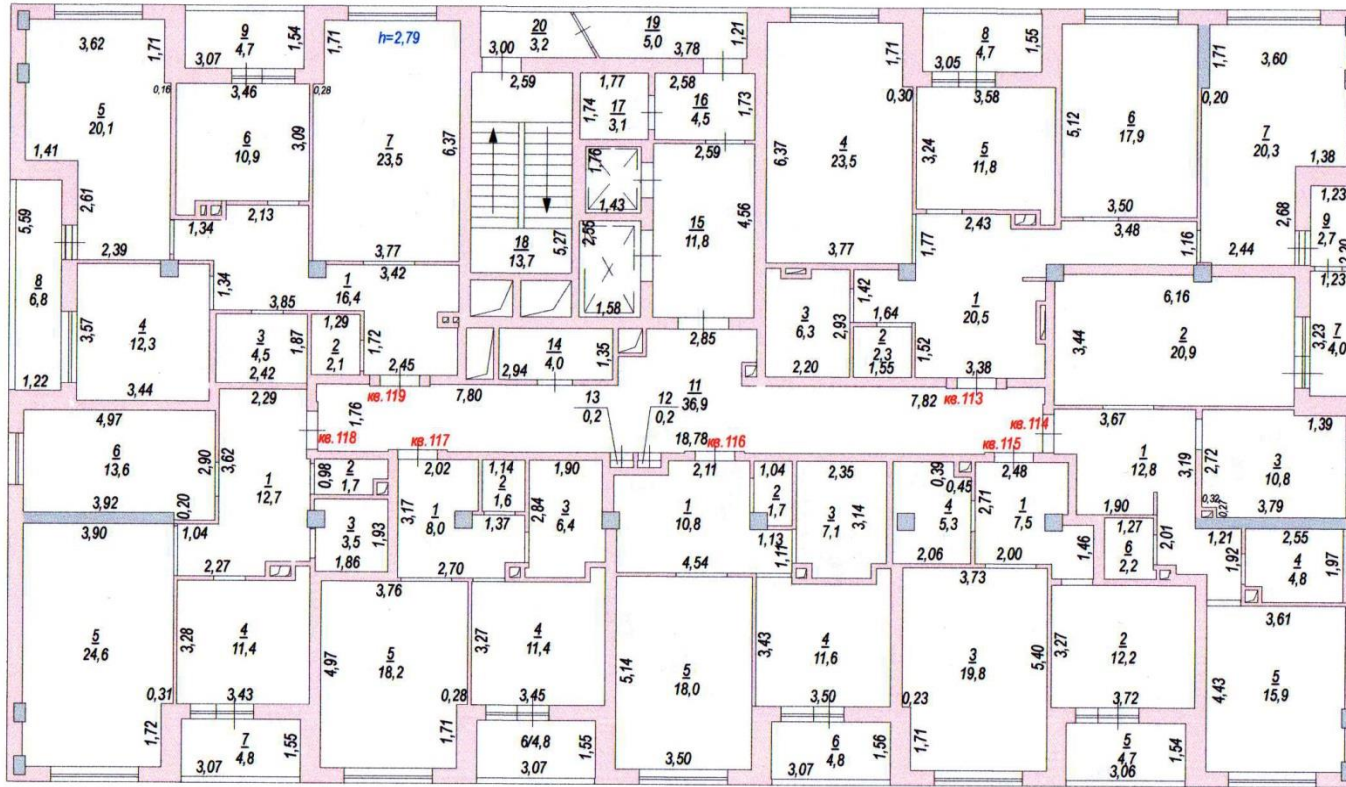
1 этаж  
Литер Б



Государственное унитарное предприятие технической инвентаризации Ростовской области		Инвентарный №
Лист 2 Листов 19	ПОЭТАЖНЫЙ ПЛАН НА СТРОЕНИЕ ЛИТЕР Б г. Ростов-на-Дону, ул. Зорге, №11	М 1:200
Дата	Фамилия И.О.	Подпись
29.09.11.	Исполнитель	Кузнецова С.Е.
	Проверил	Безроднова В.В.



2 этаж  
Литер Б



Государственное унитарное предприятие технической инвентаризации Ростовской области		Инвентарный №
Лист 3	ПОЭТАЖНЫЙ ПЛАН НА СТРОЕНИЕ ЛИТЕР Б	М 1:200
Листов 19	г. Ростов-на-Дону, ул. Зорге, №	Подпись
Дата	Фамилия И.О.	
29.09.11.	Исполнитель Кузнецова С.Е.	
	Проверил Безроднова В.В.	

3 этаж  
Литер Б



Государственное унитарное предприятие технической инвентаризации Ростовской области		Инвентарный №
Лист 4 Листов 19	ПОЭТАЖНЫЙ ПЛАН НА СТРОЕНИЕ ЛИТЕР Б г. Ростов-на-Дону, ул. Зорге, №11	М 1:200
Дата	Исполнитель	Подпись
29.09.11.	Кузнецова С.Е.	
	Проверил	Подпись
	Безроднова В.В.	



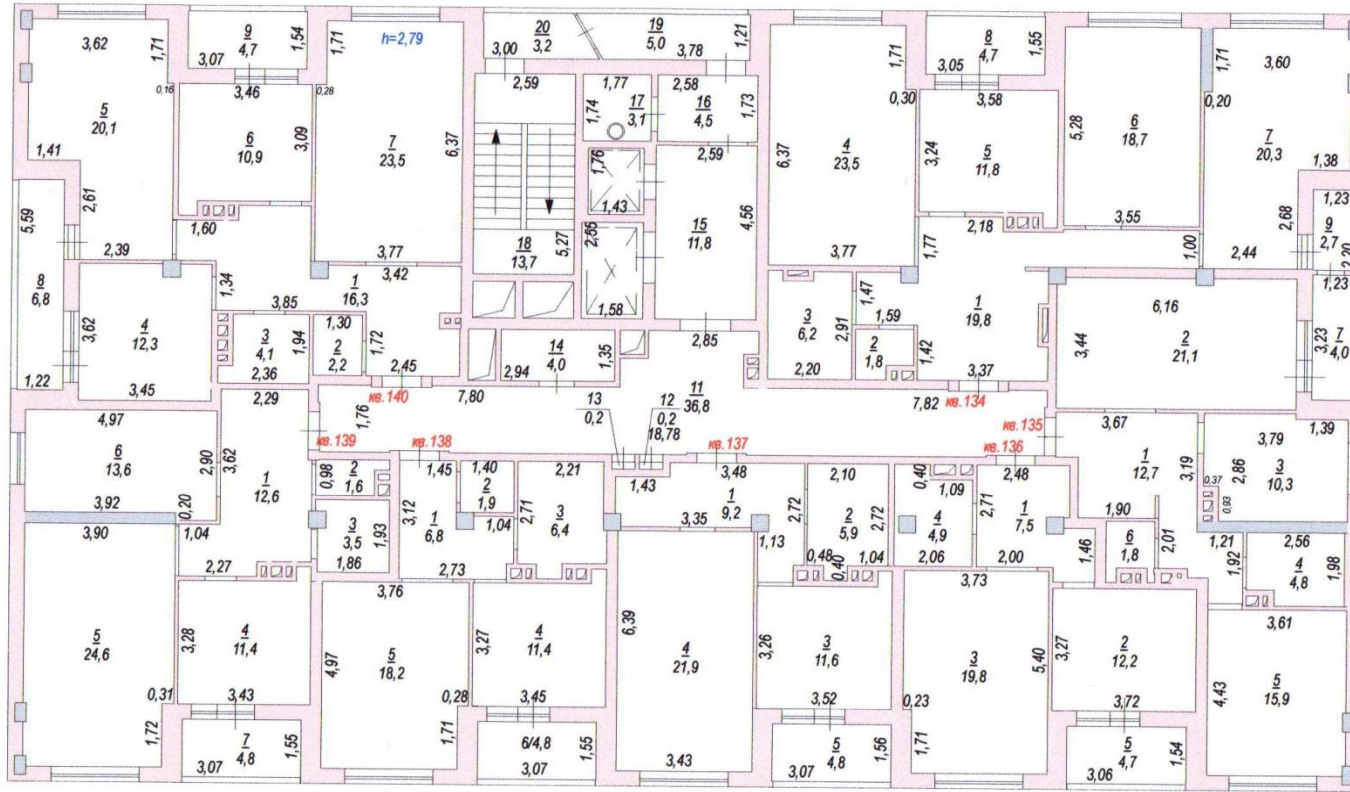
4 этаж  
Литер Б



Государственное унитарное предприятие технической инвентаризации Ростовской области		Инвентарный №
Лист 5 Листов 19	ПОЗТАЖНЫЙ ПЛАН НА СТРОЕНИЕ ЛИТЕР Б г. Ростов-на-Дону, ул. Зорге, №11	М 1 : 200
Дата	Фамилия И.О.	Подпись
29.09.11.	Исполнитель Кузнецова С.Е.	
	Проверил Безроднова В.В.	



5 этаж  
Литер Б



Государственное унитарное предприятие технической инвентаризации Ростовской области		Инвентарный №
Лист 6	ПОЭТАЖНЫЙ ПЛАН НА СТРОЕНИЕ ЛИТЕР Б	№ 1-3-200
Листов 19	г. Ростов-на-Дону, ул. Зорге, №11	М. 1:3-200
Дата	Фамилия И.О.	Подпись
29.09.11.	Исполнитель Кузнецова С.Е.	
	Проверил Безроднова В.В.	



6 этаж  
Литер Б



Государственное унитарное предприятие технической инвентаризации Ростовской области		Инвентарный №
Лист 7 Листов 19	ПОЭТАЖНЫЙ ПЛАН НА СТРОЕНИЕ ЛИТЕР Б г. Ростов-на-Дону, ул. Зорге, №11	М 1 : 200
Дата	Исполнитель	Подпись
29.09.11.	Кузнецова С.Е.	
	Проверил	Безроднова В.В.



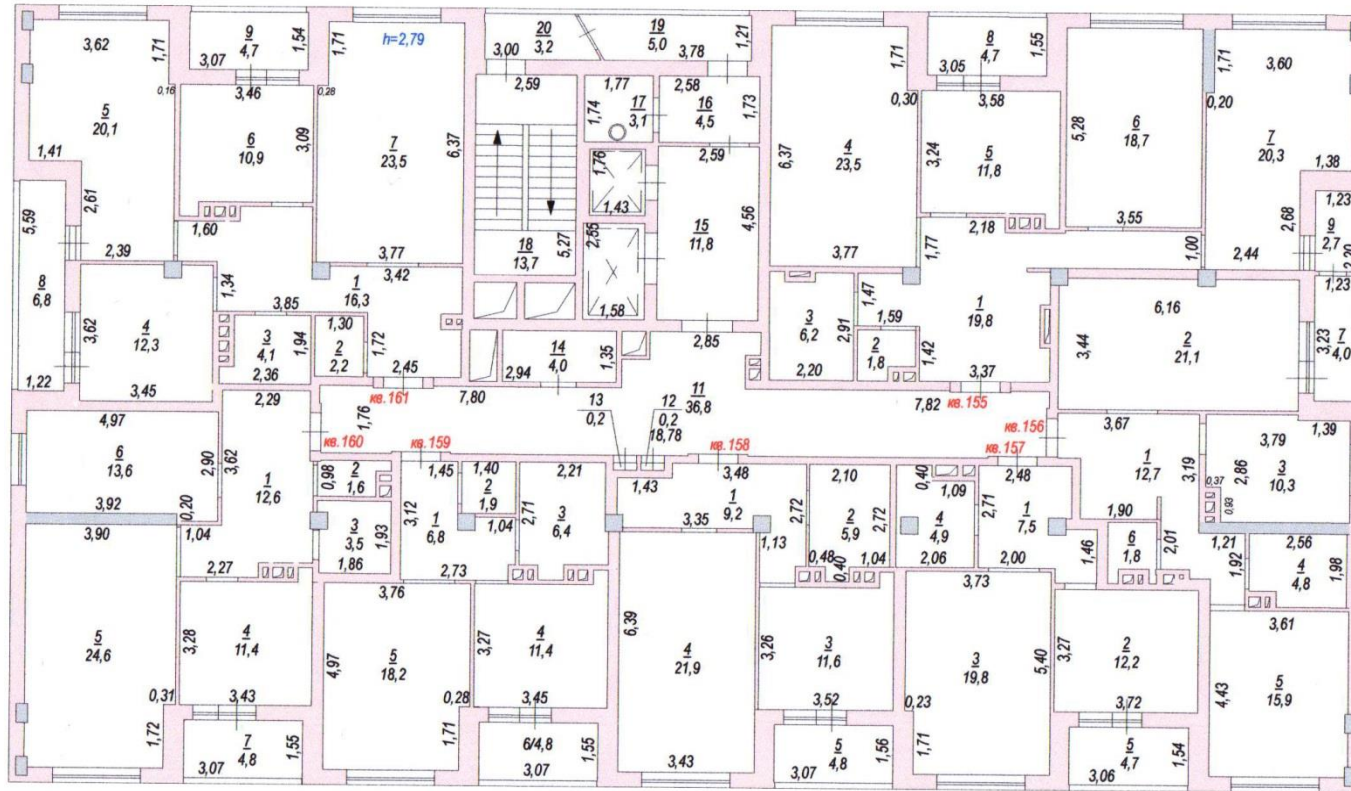
7 этаж  
Литер Б



Государственное унитарное предприятие технической инвентаризации Ростовской области		Инвентарный №
Лист 8 Листов 19	ПОЭТАЖНЫЙ ПЛАН НА СТРОЕНИЕ ЛИТЕР Б г. Ростов-на-Дону, ул. Зорге, №11	М 1:200
Дата	Фамилия И.О.	Подпись
29.09.11.	Исполнитель Кузнецова С.Е.	
	Проверил Безроднова В.В.	



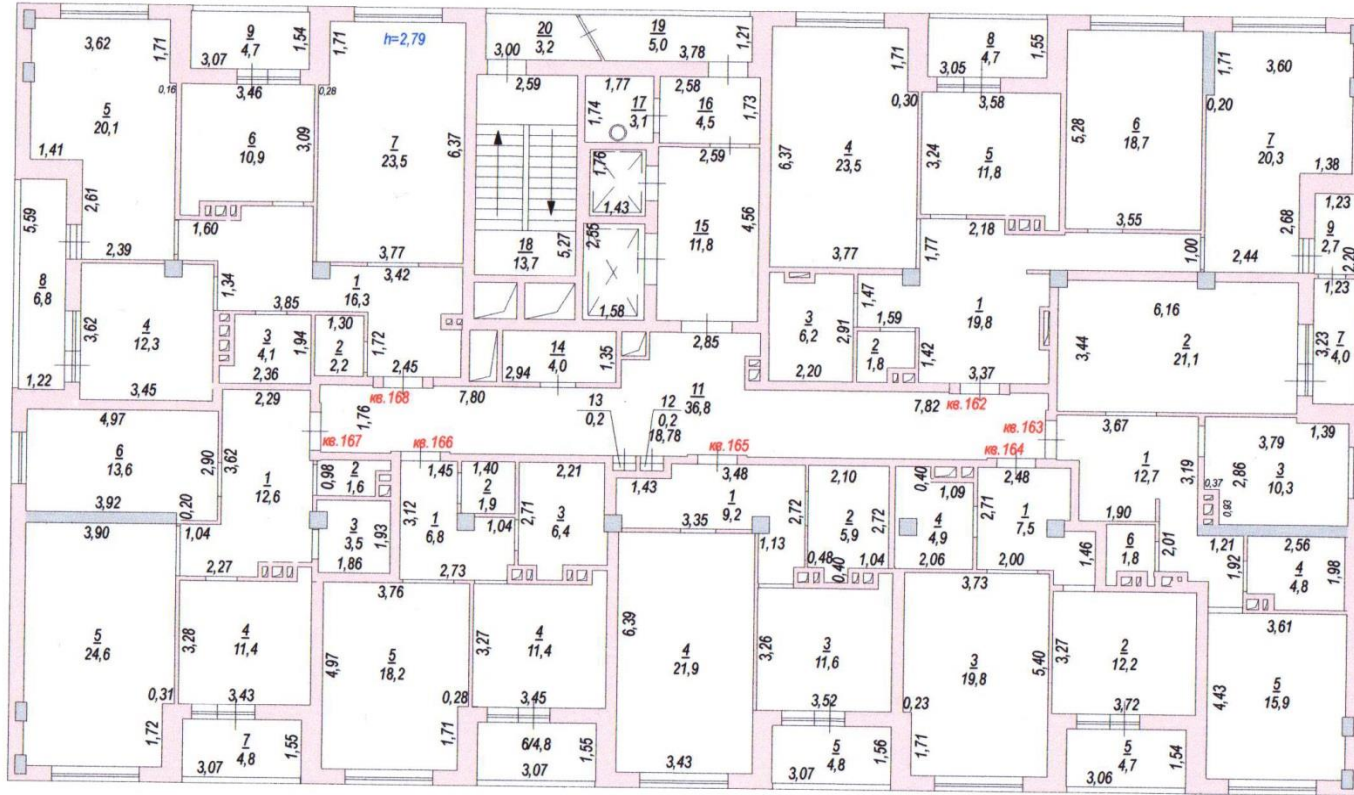
8 этаж  
Литер Б



Государственное унитарное предприятие технической инвентаризации Ростовской области		Инвентарный №
Лист 9	ПОЭТАЖНЫЙ ПЛАН НА СТРОЕНИЕ ЛИТЕР Б	М 1:200
Листов 19	г. Ростов-на-Дону, ул. Зорге, №11	Подпись
Дата	Исполнитель	Кузнецова С.Е.
29.09.11.	Проверил	Безроднова В.В.



9 этаж  
Литер Б



Государственное унитарное предприятие технической инвентаризации Ростовской области		Инвентарный №
Лист 10 Листов 19	ПОЭТАЖНЫЙ ПЛАН НА СТРОЕНИЕ ЛИТЕР Б г. Ростов-на-Дону, ул. Зорге, №11	
Дата	29.09.11.	М 1:200
	Исполнитель	Подпись
	Проверил	
	Кузнецова С.Е.	
	Безроднова В.В.	



10 этаж  
Литер Б



Государственное унитарное предприятие технической инвентаризации Ростовской области		Инвентарный №
Лист 11 Листов 19	ПОЭТАЖНЫЙ ПЛАН НА СТРОЕНИЕ ЛИТЕР Б г. Ростов-на-Дону, ул. Зорге, №11	
Дата	Исполнитель	Фамилия И.О.
29.09.11.	Кузнецова С.Е.	Безроднова В.В.
	Проверил	Подпись



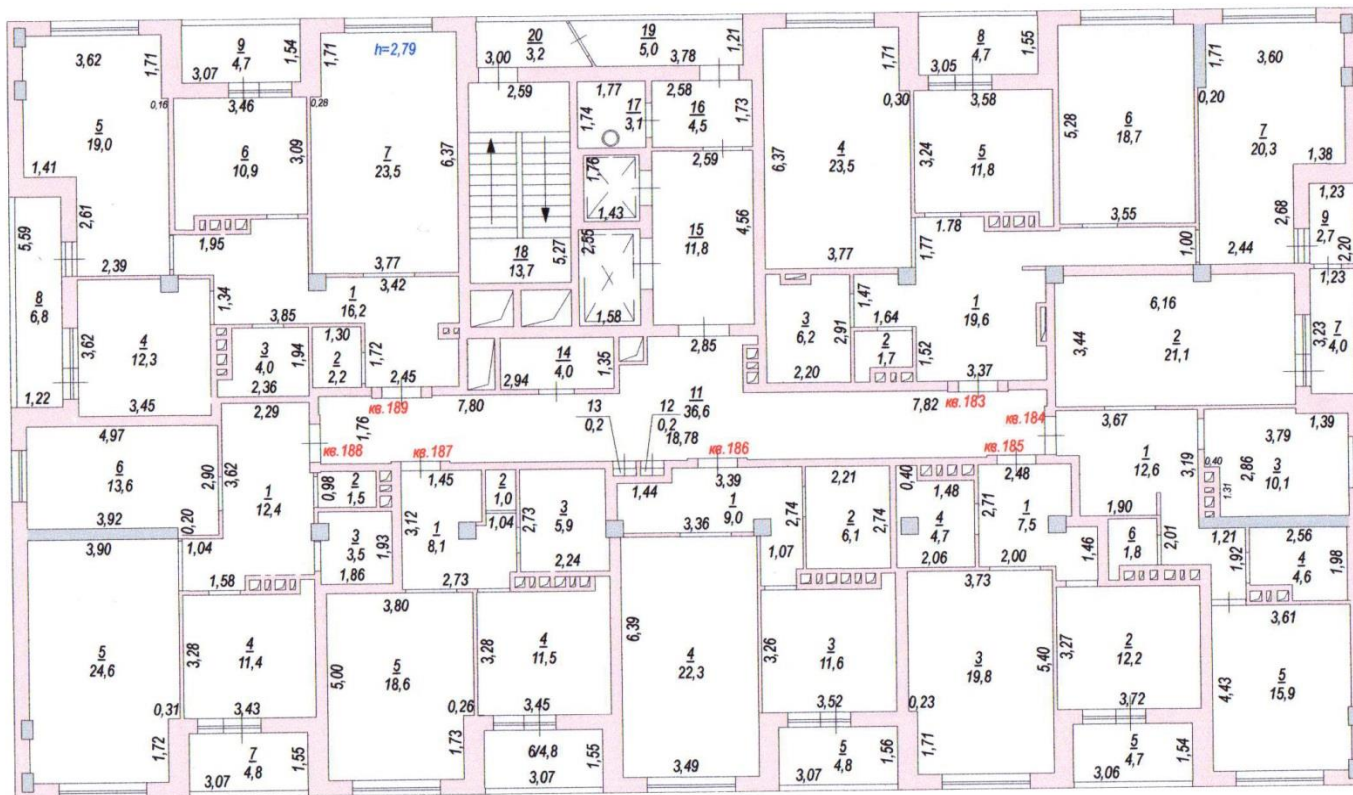
11 этаж  
Литер Б



Государственное унитарное предприятие технической инвентаризации Ростовской области		Инвентарный №
Лист 12 Листов 19	ПОЭТАЖНЫЙ ПЛАН НА СТРОЕНИЕ ЛИТЕР Б г. Ростов-на-Дону, ул. Зорге, №11	М 1:200
Дата	Фамилия И.О. Подпись	
29.09.11.	Исполнитель	Кузнецова С.Е.
	Проверил	Безроднова В.В.



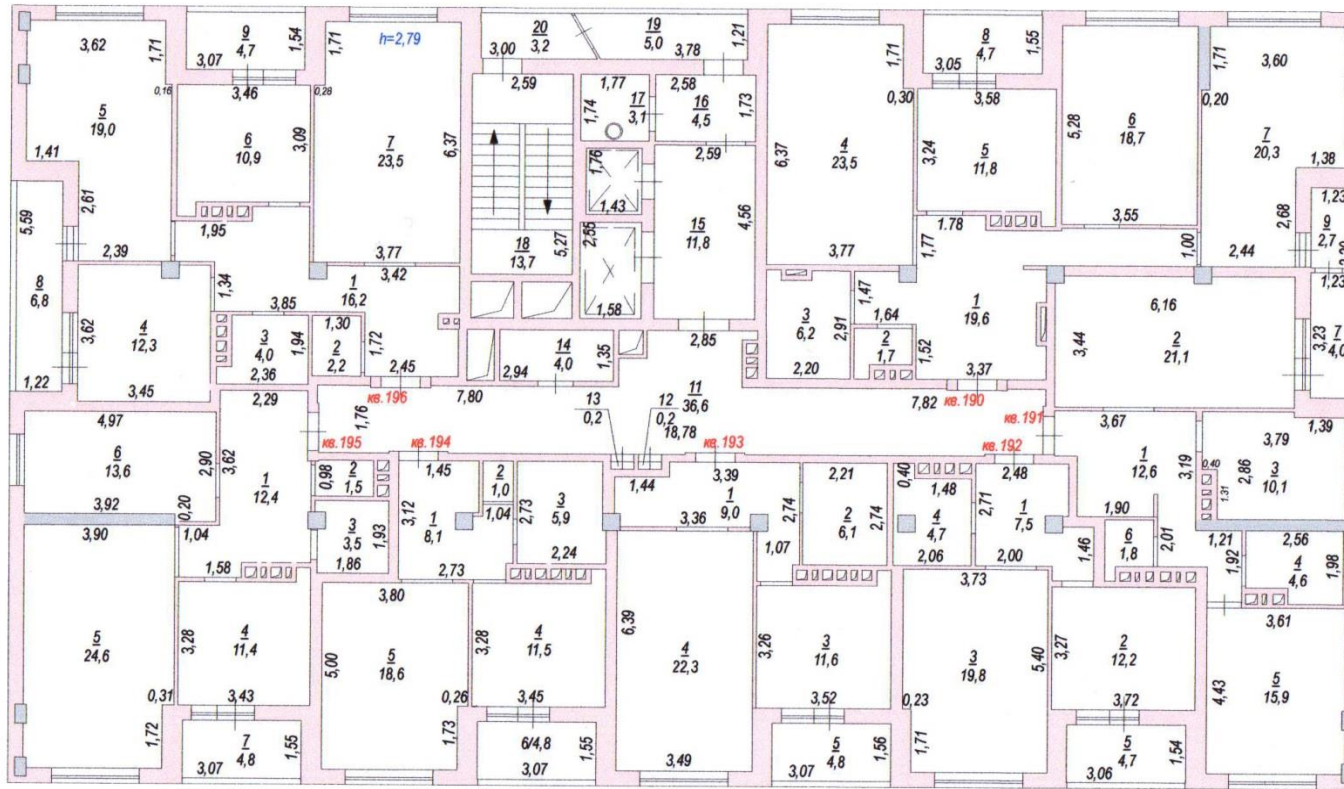
12 этаж  
Литер Б



Государственное унитарное предприятие технической инвентаризации Ростовской области		Инвентарный №
Лист 13	ПОЭТАЖНЫЙ ПЛАН НА СТРОЕНИЕ ЛИТЕР Б	
Листов 19	г. Ростов-на-Дону, ул. Зорге, №11	
Дата	Фамилия И.О.	
29.09.11.	Исполнитель	Кузнецова С.Е.
	Проверил	Безроднова В.В.
		Подпись



13 этаж  
Литер Б



Государственное унитарное предприятие технической инвентаризации Ростовской области		Инвентарный №
Лист 14 Листов 19	ПОЭТАЖНЫЙ ПЛАН НА СТРОЕНИЕ ЛИТЕР Б г. Ростов-на-Дону, ул. Зорге, №11	
Дата	Исполнитель	Подпись
29.09.11.	Кузнецова С.Е.	
	Проверил	Безроднова В.В.





14 этаж  
Литер Б



Государственное унитарное предприятие технической инвентаризации Ростовской области		Инвентарный №
Лист 15 Листов 19	ПОЭТАЖНЫЙ ПЛАН НА СТРОЕНИЕ ЛИТЕР Б г. Ростов-на-Дону, ул. Зорге, №11	М 1:200
Дата	29.09.11.	Подпись
Исполнитель	Кузнецова С.Е.	
Проверил	Безроднова В.В.	

15 этаж  
Литер Б



Государственное унитарное предприятие технической инвентаризации Ростовской области		Инвентарный №
Лист 16 Листов 19	ПОЭТАЖНЫЙ ПЛАН НА СТРОЕНИЕ ЛИТЕР Б г. Ростов-на-Дону, ул. Зорге, №11	М-1:200
Дата	Исполнитель	Подпись
29.09.11.	Кузнецова С.Е.	
	Проверил	Безроднова В.В.



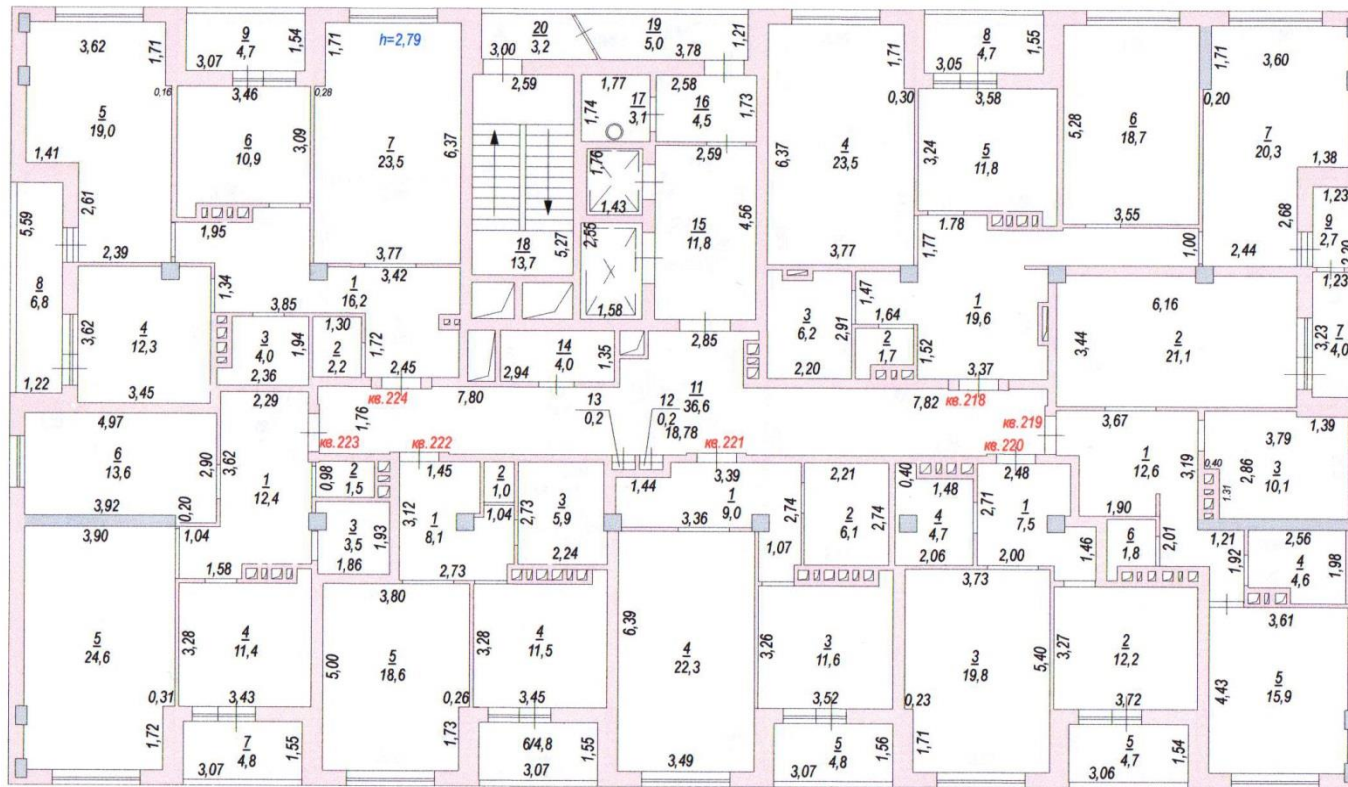
16 этаж  
Литер Б



Государственное унитарное предприятие технической инвентаризации Ростовской области		Инвентарный №
Лист 17	ПОЭТАЖНЫЙ ПЛАН НА СТРОЕНИЕ ЛИТЕР Б	М. 1:200
Листов 19	г. Ростов-на-Дону, ул. Зорге, №11	Подпись
Дата	Исполнитель	Кузнецова С.Е.
29.09.11.	Проверил	Безроднова В.В.



17 этаж  
Литер Б

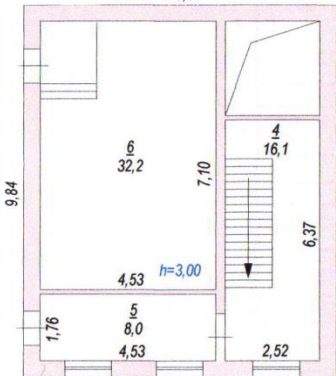


Государственное унитарное предприятие технической инвентаризации Ростовской области		Инвентарный №
Лист 18 Листов 19	ПОЭТАЖНЫЙ ПЛАН НА СТРОЕНИЕ ЛИТЕР Б г. Ростов-на-Дону, ул. Зорге, №11	М 1 200
Дата	Фамилия И.О.	Подпись
29.09.11.	Исполнитель Кузнецова С.Е.	
	Проверил Безроднова В.В.	

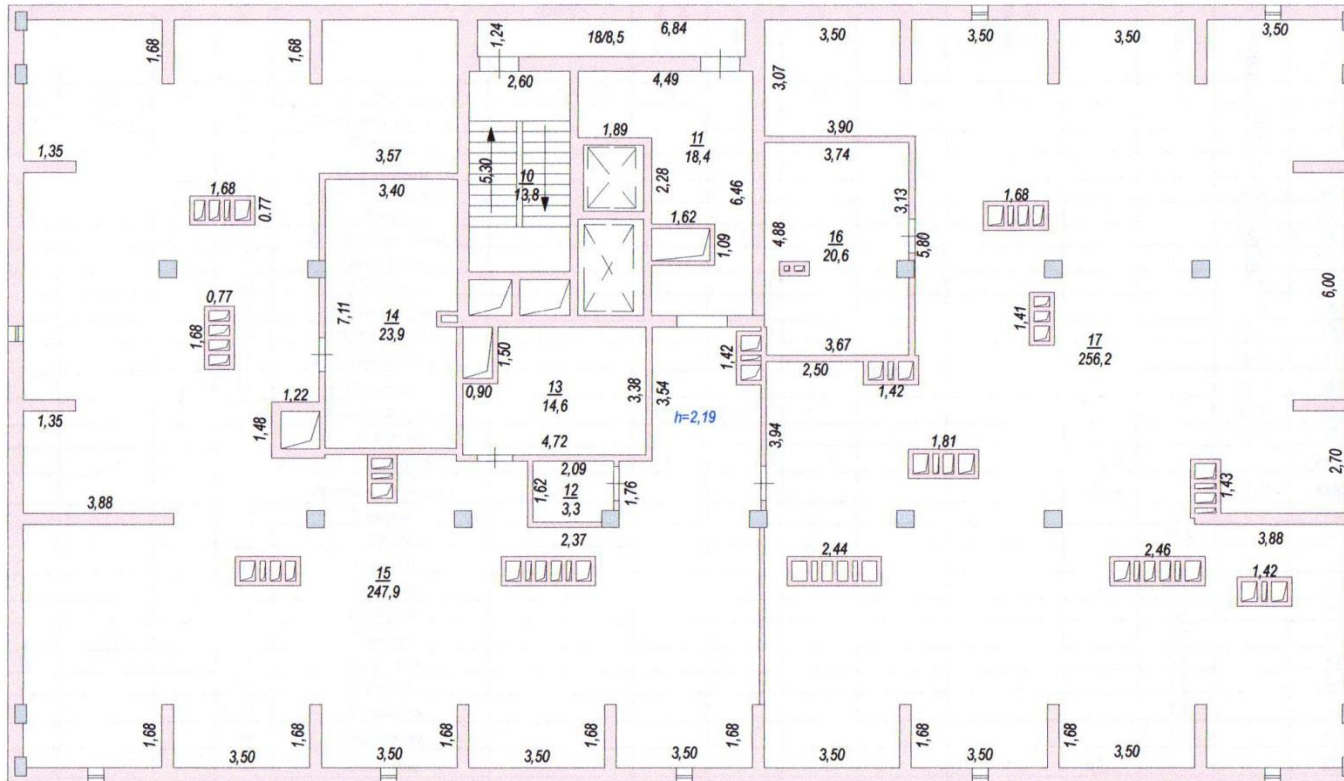


Мезонин  
Литер н/Б

8,07



технический этаж  
Литер Б



Государственное унитарное предприятие технической инвентаризации Ростовской области		Инвентарный №
Лист 19	ПОЭТАЖНЫЙ ПЛАН НА СТРОЕНИЕ ЛИТЕР Б	
Листов 19	г. Ростов-на-Дону, ул. Зорге, №11	
Дата	Фамилия И.О.	Подпись
29.09.11.	Исполнитель	Кузнецова С.Е.
	Проверил	Безроднова В.В.



ЭКСПЛИКАЦИЯ

к поэтажному плану здания (строения) г.Ростов-на-Дону, Советский район, ул. Зорге, № 11

Дата записи	Литер по плану	Этаж	Номер помещения	Номер комнаты	Назначение помещений	Формула подсчета площади по внутреннему обмеру	жилые					нежилые		Общего пользования	ИТОГО	Высота помещения	Самовольно возведённая или переоборудованная площадь
							Площадь всех частей помещения	Площадь по внутреннему обмеру в кв. м.			основная	вспомогательная					
								Общая площадь жилого помещения	из нее	жилая			Подсобная				
1	2	3	4	5	6	7	8	9	10	11	12	13	14	15	16	17	18
29.09.2011	п/Б	подвал		13	Лестничная клетка									7,0	7,0	2,93	
				14	Коридор									3,4	3,4		
				15	Вент.камера									1,4	1,4		
				16	Приточная камера									16,1	16,1		
				17	Въезд									10,9	10,9		
				18	Помещение охраны									18,7	18,7		
				19	Подсобная									1,2	1,2		
				20	Санузел									1,4	1,4		
				21	Тепловой пункт									13,7	13,7		
				22	Тепловой пункт									13,1	13,1		
				23	Электрощитовая									6,6	6,6		
				24	Насосная -									16,2	16,2		
				25	Тепловой пункт									12,4	12,4		
				26	Лестничная клетка									12,5	12,5		
				27	Автостоянка							483,4		483,4			
					<b>Итого по подвалу</b>							<b>483,4</b>		<b>134,6</b>	<b>618,0</b>		
		1		50	Коридор								6,2	6,2	3,40		
				51	Коридор								16,4	16,4			
				52	Коридор								32,1	32,1			
				53	Основная							58,7		58,7			
				54	Подсобная								3,5	3,5			
				55	Санузел								1,7	1,7			
				56	Подсобная								1,8	1,8			
				57	Санузел								2,0	2,0			
				58	Подсобная								3,5	3,5			
				59	Подсобная								1,2	1,2			
				60	Основная							67,2		67,2			
				61	Подсобная								0,9	0,9			
				62	Коридор									5,3	5,3		

Примечание: Произведена сквозная нумерация помещений (квартир), комнат жилого дома лит.А и жилого дома лит.Б

ЭКСПЛИКАЦИЯ

к поэтажному плану здания (строения) г. Ростов-на-Дону, Советский район, ул. Зорге, № 11

Дата записи	Литер по плану	Этаж	Номер помещения (квартиры)	Номер комнаты	Назначение помещений	Формула подсчета площади по внутреннему обмеру	жилые					нежилые		Общего пользования	ИТОГО	Высота помещения	Самостоятельно возведённая или переоборудованная площадь
							Площадь всех частей помещения	Площадь по внутреннему обмеру в кв. м.				основная	вспомогательная				
								Общая площадь жилого помещения	из нее		лоджий, балконов, веранд, террас с коэффициентом						
8	9	10	11	12	13	14	15		16	17		18					
29.09.2011	Б	1		63	Комната консьержа								5,5	5,5	3,40		
				64	Подсобная								0,9	0,9			
				65	Коридор								42,2	42,2			
				66	Санузел								2,0	2,0			
				67	Электрощитовая								4,9	4,9			
				68	Подсобная								3,1	3,1			
				69	Основная							72,9		72,9			
				70	Подсобная								1,1	1,1			
				71	Санузел								1,4	1,4			
				72	Санузел								1,4	1,4			
				73	Подсобная								2,0	2,0			
				74	Коридор								52,9	52,9			
				75	Подсобная								3,3	3,3			
				76	Санузел								3,3	3,3			
				77	Подсобная								4,2	4,2			
				78	Коридор								6,9	6,9			
				79	Основная							56,7		56,7			
				80	Подсобная								1,2	1,2			
				81	Коридор								16,4	16,4			
				82	Коридор								6,2	6,2			
				83	Основная							66,2		66,2			
				84	Подсобная								1,1	1,1			
				85	Подсобная								1,4	1,4			
				86	Коридор								2,7	2,7			
				87	Лестничная клетка								13,8	13,8			
				88	Подсобная								3,0	3,0			
				89	Лифтовый холл								16,8	16,8			
				90	Лифт								2,5	2,5			
				91	Лифт								4,0	4,0			

ЭКСПЛИКАЦИЯ

к поэтажному плану здания (строения) г. Ростов-на-Дону, Советский район, ул. Зорге, № 11

Дата записи	Литер по плану	Этаж	Номер помещения	Номер комнаты	Назначение помещений	Формула подсчета площади по внутреннему обмеру	жилые					нежилые		Общего пользования	ИТОГО	Высота помещения	Самовольно возведённая или переоборудованная площадь	
							Площадь всех частей помещения	Площадь по внутреннему обмеру в кв. м.			лоджий, балконов, веранд, террас с коэффициентом	основная	вспомогательная					
								Общая площадь жилого помещения	жилая	Подсобная								
29.09.2011	Б	1		92	Лестничная клетка									5,0	5,0	3,40		
				93	Подсобная									7,3	7,3			
					<b>Итого по 1 этажу</b>									<b>321,7</b>	<b>188,6</b>	<b>102,5</b>	<b>612,8</b>	
		2	113	1	Коридор		20,5	20,5		20,5						20,5	2,79	
				2	Санузел		2,3	2,3		2,3						2,3		
				3	Санузел		6,3	6,3		6,3						6,3		
				4	Жилая		23,5	23,5	23,5							23,5		
				5	Кухня		11,8	11,8		11,8						11,8		
				6	Жилая		17,9	17,9	17,9							17,9		
				7	Жилая		20,3	20,3	20,3							20,3		
				8	Лоджия	4,7*0,5	2,4				2,4					2,4		
				9	Лоджия	2,7*0,5	1,4				1,4					1,4		
					<b>Итого по кв.№113</b>		<b>106,4</b>	<b>102,6</b>	<b>61,7</b>	<b>40,9</b>	<b>3,8</b>					<b>106,4</b>		
				114	1	Коридор		12,8	12,8		12,8					12,8		
					2	Жилая		20,9	20,9	20,9						20,9		
					3	Кухня		10,8	10,8		10,8					10,8		
					4	Санузел		4,8	4,8		4,8					4,8		
					5	Жилая		15,9	15,9	15,9						15,9		
					6	Санузел		2,2	2,2		2,2					2,2		
					7	Лоджия	4,0*0,5	2,0			2,0					2,0		
					<b>Итого по кв.№114</b>		<b>69,4</b>	<b>67,4</b>	<b>36,8</b>	<b>30,6</b>	<b>2,0</b>					<b>69,4</b>		
				115	1	Коридор		7,5	7,5		7,5					7,5		
					2	Кухня		12,2	12,2		12,2					12,2		
					3	Жилая		19,8	19,8	19,8						19,8		
					4	Санузел		5,3	5,3		5,3					5,3		
					5	Лоджия	4,7*0,5	2,4			2,4					2,4		
					<b>Итого по кв.№115</b>		<b>47,2</b>	<b>44,8</b>	<b>19,8</b>	<b>25,0</b>	<b>2,4</b>					<b>47,2</b>		



ЭКСПЛИКАЦИЯ

к поэтажному плану здания (строения) г.Ростов-на-Дону, Советский район, ул. Зорге, №11

Дата записи	Литер по плану	Этаж	Номер помещения	Номер комнаты	Назначение помещений	Формула подсчета площади по внутреннему обмеру	жилые					нежилые		Общего пользования	ИТОГО	Высота помещения	Самовольно возведённая или переоборудованная площадь
							Площадь всех частей помещения	Площадь по внутреннему обмеру в кв. м.				основная	вспомогательная				
								Общая площадь жилого помещения	из нее								
									жилая	Подсобная	лоджий, балконов, веранд, террас с коэффициентом						
29.09.2011	Б	2	116	1	Коридор		10,8	10,8		10,8					10,8	2,79	
				2	Кладовая		1,7	1,7		1,7					1,7		
				3	Санузел		7,1	7,1		7,1					7,1		
				4	Кухня		11,6	11,6		11,6					11,6		
				5	Жилая		18,0	18,0	18,0						18,0		
				6	Лоджия	4,8*0,5	2,4				2,4				2,4		
					<b>Итого по кв.№116</b>		<b>51,6</b>	<b>49,2</b>	<b>18,0</b>	<b>31,2</b>	<b>2,4</b>				<b>51,6</b>		
			117	1	Коридор		8,0	8,0		8,0					8,0		
				2	Кладовая		1,6	1,6		1,6					1,6		
				3	Санузел		6,4	6,4		6,4					6,4		
				4	Кухня		11,4	11,4		11,4					11,4		
				5	Жилая		18,2	18,2	18,2						18,2		
				6	Лоджия	4,8*0,5	2,4				2,4				2,4		
					<b>Итого по кв.№117</b>		<b>48,0</b>	<b>45,6</b>	<b>18,2</b>	<b>27,4</b>	<b>2,4</b>				<b>48,0</b>		
			118	1	Коридор		12,7	12,7		12,7					12,7		
				2	Санузел		1,7	1,7		1,7					1,7		
				3	Санузел		3,5	3,5		3,5					3,5		
				4	Кухня		11,4	11,4		11,4					11,4		
				5	Жилая		24,6	24,6	24,6						24,6		
				6	Жилая		13,6	13,6	13,6						13,6		
				7	Лоджия	4,8*0,5	2,4				2,4				2,4		
					<b>Итого по кв.№118</b>		<b>69,9</b>	<b>67,5</b>	<b>38,2</b>	<b>29,3</b>	<b>2,4</b>				<b>69,9</b>		
			119	1	Коридор		16,4	16,4		16,4					16,4		
				2	Санузел		2,1	2,1		2,1					2,1		
				3	Санузел		4,5	4,5		4,5					4,5		
				4	Жилая		12,3	12,3	12,3						12,3		
				5	Жилая		20,1	20,1	20,1						20,1		
				6	Кухня		10,9	10,9		10,9					10,9		
				7	Жилая		23,5	23,5	23,5						23,5		
				8	Лоджия	6,8*0,5	3,4				3,4				3,4		
				9	Лоджия	4,7*0,5	2,4				2,4				2,4		
					<b>Итого по кв.№119</b>		<b>95,6</b>	<b>89,8</b>	<b>55,9</b>	<b>33,9</b>	<b>5,8</b>				<b>95,6</b>		

ЭКСПЛИКАЦИЯ

к поэтажному плану здания (строения) г.Ростов-на-Дону, Советский район, ул. Зорге, № 11

Дата записи	Литер по плану	Этаж	Номер помещения	Номер комнаты	Назначение помещений	Формула подсчета площади по внутреннему обмеру	жилые					нежилые		Общего пользования	ИТОГО	Высота помещения	Самовольно возведенная или переоборудованная площадь
							Площадь всех частей помещения	Площадь по внутреннему обмеру в кв. м.				основная	вспомогательная				
								Общая площадь жилого помещения	из нее	жилая	Подсобная						
1	2	3	4	5	6	7	8	9	10	11	12	13	14	15	16	17	18
29.09.2011	Б	2		11	Коридор									36,9	36,9	2,79	
				12	Шкаф									0,2	0,2		
				13	Шкаф									0,2	0,2		
				14	Подсобная									4,0	4,0		
				15	Коридор									11,8	11,8		
				16	Коридор									4,5	4,5		
				17	Подсобная									3,1	3,1		
				18	Лестничная клетка									13,7	13,7		
				19	Лоджия	5,0*0,5								2,5	2,5		
				20	Лоджия	3,2*0,5								1,6	1,6		
					<b>Итого по 2 этажу</b>		<b>488,1</b>	<b>466,9</b>	<b>248,6</b>	<b>218,3</b>	<b>21,2</b>			<b>78,5</b>	<b>566,6</b>		
		3	120	1	Коридор		19,8	19,8		19,8					19,8	2,79	
				2	Санузел		1,8	1,8		1,8					1,8		
				3	Санузел		6,2	6,2		6,2					6,2		
				4	Жилая		23,5	23,5	23,5						23,5		
				5	Кухня		11,8	11,8		11,8					11,8		
				6	Жилая		18,7	18,7	18,7						18,7		
				7	Жилая		20,3	20,3	20,3						20,3		
				8	Лоджия	4,7*0,5	2,4				2,4				2,4		
				9	Лоджия	2,7*0,5	1,4				1,4				1,4		
					<b>Итого по кв.№120</b>		<b>105,9</b>	<b>102,1</b>	<b>62,5</b>	<b>39,6</b>	<b>3,8</b>				<b>105,9</b>		
			121	1	Коридор		12,7	12,7		12,7					12,7		
				2	Жилая		21,1	21,1	21,1						21,1		
				3	Кухня		10,3	10,3		10,3					10,3		
				4	Санузел		4,8	4,8		4,8					4,8		
				5	Жилая		15,9	15,9	15,9						15,9		
				6	Санузел		1,8	1,8		1,8					1,8		
				7	Лоджия	4,0*0,5	2,0				2,0				2,0		
					<b>Итого по кв.№121</b>		<b>68,6</b>	<b>66,6</b>	<b>37,0</b>	<b>29,6</b>	<b>2,0</b>				<b>68,6</b>		

ЭКСПЛИКАЦИЯ

к поэтажному плану здания (строения) г.Ростов-на-Дону, Советский район, ул. Зорге, № 11

Дата записи	Литер по плану	Этаж	Номер помещения	Номер комнаты	Назначение помещений	Формула подсчета площади по внутреннему обмеру	жилые					нежилые		Общего пользования	ИТОГО	Высота помещения	Самовольно возведённая или переоборудованная площадь
							Площадь всех частей помещения	Площадь по внутреннему обмеру в кв. м.			основная	вспомогательная					
								Общая площадь жилого помещения	из нее								
							жилая	Подсобная	лоджий, балконов, веранд, террас с коэффициентом								
1	2	3	4	5	6	7	8	9	10	11	12	13	14	15	16	17	18
29.09.2011	Б	3	122	1	Коридор		7,5	7,5		7,5					7,5	2,79	
				2	Кухня		12,2	12,2		12,2					12,2		
				3	Жилая		19,8	19,8	19,8						19,8		
				4	Санузел		4,9	4,9		4,9					4,9		
				5	Лоджия	4,7*0,5	2,4				2,4				2,4		
					<b>Итого по кв.№122</b>		<b>46,8</b>	<b>44,4</b>	<b>19,8</b>	<b>24,6</b>	<b>2,4</b>				<b>46,8</b>		
			123	1	Коридор		9,2	9,2		9,2					9,2		
				2	Санузел		5,9	5,9		5,9					5,9		
				3	Кухня		11,6	11,6		11,6					11,6		
				4	Жилая		21,9	21,9	21,9						21,9		
				5	Лоджия	4,8*0,5	2,4				2,4				2,4		
					<b>Итого по кв.№123</b>		<b>51,0</b>	<b>48,6</b>	<b>21,9</b>	<b>26,7</b>	<b>2,4</b>				<b>51,0</b>		
			124	1	Коридор		6,8	6,8		6,8					6,8		
				2	Кладовая		1,9	1,9		1,9					1,9		
				3	Санузел		6,4	6,4		6,4					6,4		
				4	Кухня		11,4	11,4		11,4					11,4		
				5	Жилая		18,2	18,2	18,2						18,2		
				6	Лоджия	4,8*0,5	2,4				2,4				2,4		
					<b>Итого по кв.№124</b>		<b>47,1</b>	<b>44,7</b>	<b>18,2</b>	<b>26,5</b>	<b>2,4</b>				<b>47,1</b>		
			125	1	Коридор		12,6	12,6		12,6					12,6		
				2	Санузел		1,6	1,6		1,6					1,6		
				3	Санузел		3,5	3,5		3,5					3,5		
				4	Кухня		11,4	11,4		11,4					11,4		
				5	Жилая		24,6	24,6	24,6						24,6		
				6	Жилая		13,6	13,6	13,6						13,6		
				7	Лоджия	4,8*0,5	2,4				2,4				2,4		
					<b>Итого по кв.№125</b>		<b>69,7</b>	<b>67,3</b>	<b>38,2</b>	<b>29,1</b>	<b>2,4</b>				<b>69,7</b>		
			126	1	Коридор		16,3	16,3		16,3					16,3		
				2	Санузел		2,2	2,2		2,2					2,2		
				3	Санузел		4,1	4,1		4,1					4,1		
				4	Жилая		12,3	12,3	12,3						12,3		
				5	Жилая		20,1	20,1	20,1						20,1		
				6	Кухня		10,9	10,9		10,9					10,9		
				7	Жилая		23,5	23,5	23,5						23,5		
				8	Лоджия	6,8*0,5	3,4				3,4				3,4		
				9	Лоджия	4,7*0,5	2,4				2,4				2,4		
					<b>Итого по кв.№126</b>		<b>95,2</b>	<b>89,4</b>	<b>55,9</b>	<b>33,5</b>	<b>5,8</b>				<b>95,2</b>		

ЭКСПЛИКАЦИЯ

к поэтажному плану здания (строения) г. Ростов-на-Дону, Советский район, ул. Зорге, № 11

Дата записи	Литер по плану	Этаж	Номер помещения	Номер комнаты	Назначение помещений	Формула подсчета площади по внутреннему обмеру	жилые					нежилые		Общего пользования	ИТОГО	Высота помещения	Самостоятельно возведенная или переоборудованная площадь
							Площадь всех частей помещения	Площадь по внутреннему обмеру в кв. м.				основная	вспомогательная				
								Общая площадь жилого помещения	из нее		лоджий, балконов, веранд, террас с коэффициентом						
8	9	10	11	12	13	14	15		16	17		18					
29.09.2011	Б	3		11	Коридор									36,8	36,8	2,79	
				12	Шкаф									0,2	0,2		
				13	Шкаф									0,2	0,2		
				14	Подсобная									4,0	4,0		
				15	Коридор									11,8	11,8		
				16	Коридор									4,5	4,5		
				17	Подсобная									3,1	3,1		
				18	Лестничная клетка									13,7	13,7		
				19	Лоджия	5,0*0,5								2,5	2,5		
				20	Лоджия	3,2*0,5								1,6	1,6		
					<b>Итого по 3 этажу</b>		<b>484,3</b>	<b>463,1</b>	<b>253,5</b>	<b>209,6</b>	<b>21,2</b>			<b>78,4</b>	<b>562,7</b>		
	Б	4	127	1	Коридор		19,8	19,8		19,8					19,8		
				2	Санузел		1,8	1,8		1,8					1,8		
				3	Санузел		6,2	6,2		6,2					6,2		
				4	Жилая		23,5	23,5	23,5						23,5		
				5	Кухня		11,8	11,8		11,8					11,8		
				6	Жилая		18,7	18,7	18,7						18,7		
				7	Жилая		20,3	20,3	20,3						20,3		
				8	Лоджия	4,7*0,5	2,4				2,4				2,4		
				9	Лоджия	2,7*0,5	1,4				1,4				1,4		
					<b>Итого по кв. №127</b>		<b>105,9</b>	<b>102,1</b>	<b>62,5</b>	<b>39,6</b>	<b>3,8</b>				<b>105,9</b>		
			128	1	Коридор		12,7	12,7		12,7					12,7		
				2	Жилая		21,1	21,1	21,1						21,1		
				3	Кухня		10,3	10,3		10,3					10,3		
				4	Санузел		4,8	4,8		4,8					4,8		
				5	Жилая		15,9	15,9	15,9						15,9		
				6	Санузел		1,8	1,8		1,8					1,8		
				7	Лоджия	4,0*0,5	2,0				2,0				2,0		
					<b>Итого по кв. №128</b>		<b>68,6</b>	<b>66,6</b>	<b>37,0</b>	<b>29,6</b>	<b>2,0</b>				<b>68,6</b>		

ЭКСПЛИКАЦИЯ

к поэтажному плану здания (строения) г.Ростов-на-Дону, Советский район, ул. Зорге, № 11

Дата записи	Литер по плану	Этаж	Номер помещения	Номер комнаты	Назначение помещений	Формула подсчета площади по внутреннему обмеру	жилые					нежилые		Общего пользования	ИТОГО	Высота помещения	Самостоятельно возведённая или переоборудованная площадь
							Площадь всех частей помещения	Площадь по внутреннему обмеру в кв. м. ,				основная	вспомогательная				
								Общая площадь жилого помещения	из нес		лоджий, балконов , веранд, террас с коэффициентом						
			жилая	Подсобная													
29.09.2011	Б	4	129	1	Коридор		7,5	7,5		7,5					7,5	2,79	18
				2	Кухня		12,2	12,2		12,2					12,2		
				3	Жилая		19,8	19,8	19,8						19,8		
				4	Санузел		4,9	4,9		4,9					4,9		
				5	Лоджия	4,7*0,5	2,4				2,4				2,4		
					<b>Итого по кв.№129</b>		<b>46,8</b>	<b>44,4</b>	<b>19,8</b>	<b>24,6</b>	<b>2,4</b>				<b>46,8</b>		
			130	1	Коридор		9,2	9,2		9,2					9,2		
				2	Санузел		5,9	5,9		5,9					5,9		
				3	Кухня		11,6	11,6		11,6					11,6		
				4	Жилая		21,9	21,9	21,9						21,9		
				5	Лоджия	4,8*0,5	2,4				2,4				2,4		
					<b>Итого по кв.№130</b>		<b>51,0</b>	<b>48,6</b>	<b>21,9</b>	<b>26,7</b>	<b>2,4</b>				<b>51,0</b>		
			131	1	Коридор		6,8	6,8		6,8					6,8		
				2	Кладовая		1,9	1,9		1,9					1,9		
				3	Санузел		6,4	6,4		6,4					6,4		
				4	Кухня		11,4	11,4		11,4					11,4		
				5	Жилая		18,2	18,2	18,2						18,2		
				6	Лоджия	4,8*0,5	2,4				2,4				2,4		
					<b>Итого по кв.№131</b>		<b>47,1</b>	<b>44,7</b>	<b>18,2</b>	<b>26,5</b>	<b>2,4</b>				<b>47,1</b>		
			132	1	Коридор		12,6	12,6		12,6					12,6		
				2	Санузел		1,6	1,6		1,6					1,6		
				3	Санузел		3,5	3,5		3,5					3,5		
				4	Кухня		11,4	11,4		11,4					11,4		
				5	Жилая		24,6	24,6	24,6						24,6		
				6	Жилая		13,6	13,6	13,6						13,6		
				7	Лоджия	4,8*0,5	2,4				2,4				2,4		
					<b>Итого по кв.№132</b>		<b>69,7</b>	<b>67,3</b>	<b>38,2</b>	<b>29,1</b>	<b>2,4</b>				<b>69,7</b>		
			133	1	Коридор		16,3	16,3		16,3					16,3		
				2	Санузел		2,2	2,2		2,2					2,2		
				3	Санузел		4,1	4,1		4,1					4,1		
				4	Жилая		12,3	12,3	12,3						12,3		
				5	Жилая		20,1	20,1	20,1						20,1		
				6	Кухня		10,9	10,9		10,9					10,9		
				7	Жилая		23,5	23,5	23,5						23,5		
				8	Лоджия	6,8*0,5	3,4				3,4				3,4		
				9	Лоджия	4,7*0,5	2,4				2,4				2,4		
					<b>Итого по кв.№133</b>		<b>95,2</b>	<b>89,4</b>	<b>55,9</b>	<b>33,5</b>	<b>5,8</b>				<b>95,2</b>		

ЭКСПЛИКАЦИЯ

к поэтажному плану здания (строения) г.Ростов-на-Дону, Советский район, ул. Зорге, № 11

Дата записи	Литер по плану	Этаж	Номер помещения	Номер комнаты	Назначение помещений	Формула подсчета площади по внутреннему обмеру	жилые					нежилые		Общего пользования	ИТОГО	Высота помещения	Самовольно возведенная или переоборудованная площадь				
							Площадь всех частей помещения	Площадь по внутреннему обмеру в кв. м. из нее			лоджий, балконов, веранд, террас с коэффициентом	основная	вспомогательная								
								Общая площадь жилого помещения	жилая	Подсобная											
1	2	3	4	5	6	7	8	9	10	11	12	13	14	15	16	17	18				
29.09.2011	Б	4		11	Коридор									36,8	36,8	2,79					
				12	Шкаф										0,2		0,2				
				13	Шкаф												0,2	0,2			
				14	Подсобная												4,0	4,0			
				15	Коридор												11,8	11,8			
				16	Коридор												4,5	4,5			
				17	Подсобная												3,1	3,1			
				18	Лестничная клетка												13,7	13,7			
				19	Лоджия	5,0*0,5											2,5	2,5			
				20	Лоджия	3,2*0,5											1,6	1,6			
								<b>Итого по 4 этажу</b>				<b>484,3</b>	<b>463,1</b>	<b>253,5</b>	<b>209,6</b>		<b>21,2</b>	<b>78,4</b>	<b>562,7</b>		
						5	134	1	Коридор		19,8	19,8		19,8					19,8		
								2	Санузел		1,8	1,8		1,8						1,8	
								3	Санузел		6,2	6,2		6,2						6,2	
								4	Жилая		23,5	23,5	23,5							23,5	
								5	Кухня		11,8	11,8		11,8						11,8	
								6	Жилая		18,7	18,7	18,7							18,7	
								7	Жилая		20,3	20,3	20,3							20,3	
								8	Лоджия	4,7*0,5	2,4						2,4			2,4	
								9	Лоджия	2,7*0,5	1,4						1,4			1,4	
				<b>Итого по кв.№134</b>				<b>105,9</b>	<b>102,1</b>	<b>62,5</b>	<b>39,6</b>	<b>3,8</b>		<b>105,9</b>							
				1	Коридор		12,7	12,7		12,7				12,7							
				2	Жилая		21,1	21,1	21,1						21,1						
				3	Кухня		10,3	10,3		10,3					10,3						
				4	Санузел		4,8	4,8		4,8					4,8						
				5	Жилая		15,9	15,9	15,9						15,9						
				6	Санузел		1,8	1,8		1,8					1,8						
				7	Лоджия	4,0*0,5	2,0					2,0			2,0						
				<b>Итого по кв.№135</b>				<b>68,6</b>	<b>66,6</b>	<b>37,0</b>	<b>29,6</b>	<b>2,0</b>		<b>68,6</b>							

ЭКСПЛИКАЦИЯ

к поэтажному плану здания (строения) г. Ростов-на-Дону, Советский район, ул. Зорге, № 11

Дата записи	Литер по плану	Этаж	Номер помещения	Номер комнаты	Назначение помещений	Формула подсчета площади по внутреннему обмеру	жилые					нежилые		Общего пользования	ИТОГО	Высота помещения	Самовольно возведенная или переоборудованная площадь				
							Площадь всех частей помещения	Площадь по внутреннему обмеру в кв. м. .			лоджий, балконов, веранд, террас с коэффициентом	основная	вспомогательная								
								Общая площадь жилого помещения	из нее	жилая								Подсобная			
1	2	3	4	5	6	7	8	9	10	11	12	13	14	15	16	17	18				
29.09.2011	Б	5	136	1	Коридор		7,5	7,5		7,5						7,5	2,79				
				2	Кухня		12,2	12,2		12,2								12,2			
				3	Жилая		19,8	19,8	19,8									19,8			
				4	Санузел		4,9	4,9		4,9								4,9			
				5	Лоджия	4,7*0,5	2,4						2,4					2,4			
					<b>Итого по кв.№136</b>		<b>46,8</b>	<b>44,4</b>	<b>19,8</b>	<b>24,6</b>	<b>2,4</b>								<b>46,8</b>		
						137	1	Коридор		9,2	9,2		9,2						9,2		
							2	Санузел		5,9	5,9		5,9						5,9		
							3	Кухня		11,6	11,6		11,6						11,6		
							4	Жилая		21,9	21,9	21,9							21,9		
							5	Лоджия	4,8*0,5	2,4					2,4				2,4		
								<b>Итого по кв.№137</b>		<b>51,0</b>	<b>48,6</b>	<b>21,9</b>	<b>26,7</b>	<b>2,4</b>					<b>51,0</b>		
							138	1	Коридор		6,8	6,8		6,8					6,8		
								2	Кладовая		1,9	1,9		1,9					1,9		
								3	Санузел		6,4	6,4		6,4					6,4		
								4	Кухня		11,4	11,4		11,4					11,4		
								5	Жилая		18,2	18,2	18,2						18,2		
								6	Лоджия	4,8*0,5	2,4				2,4				2,4		
									<b>Итого по кв.№138</b>		<b>47,1</b>	<b>44,7</b>	<b>18,2</b>	<b>26,5</b>	<b>2,4</b>				<b>47,1</b>		
				139	1	Коридор	12,6	12,6		12,6					12,6						
					2	Санузел	1,6	1,6		1,6					1,6						
					3	Санузел	3,5	3,5		3,5					3,5						
					4	Кухня	11,4	11,4		11,4					11,4						
					5	Жилая	24,6	24,6	24,6						24,6						
					6	Жилая	13,6	13,6	13,6						13,6						
					7	Лоджия	2,4				2,4				2,4						
					<b>Итого по кв.№139</b>		<b>69,7</b>	<b>67,3</b>	<b>38,2</b>	<b>29,1</b>	<b>2,4</b>				<b>69,7</b>						
				140	1	Коридор	16,3	16,3		16,3					16,3						
					2	Санузел	2,2	2,2		2,2					2,2						
					3	Санузел	4,1	4,1		4,1					4,1						
					4	Жилая	12,3	12,3	12,3						12,3						
					5	Жилая	20,1	20,1	20,1						20,1						
					6	Кухня	10,9	10,9		10,9					10,9						
					7	Жилая	23,5	23,5	23,5						23,5						
					8	Лоджия	6,8*0,5	3,4			3,4				3,4						
					9	Лоджия	4,7*0,5	2,4			2,4				2,4						
					<b>Итого по кв.№140</b>		<b>95,2</b>	<b>89,4</b>	<b>55,9</b>	<b>33,5</b>	<b>5,8</b>				<b>95,2</b>						

ЭКСПЛИКАЦИЯ

к поэтажному плану здания (строения) г.Ростов-на-Дону, Советский район, ул. Зорге, № 11

Дата записи	Литер по плану	Этаж	Номер помещения	Номер комнаты	Назначение помещений	Формула подсчета площади по внутреннему обмеру	жилые					нежилые		Общего пользования	ИТОГО	Высота помещения	Самовольно возведенная или переоборудованная площадь
							Площадь всех частей помещения	Площадь по внутреннему обмеру в кв. м.			лоджий, балконов, веранд, террас с коэффициентом	основная	вспомогательная				
								Общая площадь жилого помещения	жилая	Подсобная							
29.09.2011	Б	5		11	Коридор									36,8	36,8	2,79	
				12	Шкаф									0,2	0,2		
				13	Шкаф									0,2	0,2		
				14	Подсобная									4,0	4,0		
				15	Коридор									11,8	11,8		
				16	Коридор									4,5	4,5		
				17	Подсобная									3,1	3,1		
				18	Лестничная клетка									13,7	13,7		
				19	Лоджия	5,0*0,5								2,5	2,5		
				20	Лоджия	3,2*0,5								1,6	1,6		
					<b>Итого по 5 этажу</b>		<b>484,3</b>	<b>463,1</b>	<b>253,5</b>	<b>209,6</b>	<b>21,2</b>			<b>78,4</b>	<b>562,7</b>		
		6	141	1	Коридор		19,8	19,8		19,8					19,8		
				2	Санузел		1,8	1,8		1,8					1,8		
				3	Санузел		6,2	6,2		6,2					6,2		
				4	Жилая		23,5	23,5	23,5						23,5		
				5	Кухня		11,8	11,8		11,8					11,8		
				6	Жилая		18,7	18,7	18,7						18,7		
				7	Жилая		20,3	20,3	20,3						20,3		
				8	Лоджия	4,7*0,5	2,4				2,4				2,4		
				9	Лоджия	2,7*0,5	1,4				1,4				1,4		
					<b>Итого по кв.№141</b>		<b>105,9</b>	<b>102,1</b>	<b>62,5</b>	<b>39,6</b>	<b>3,8</b>				<b>105,9</b>		
			142	1	Коридор		12,7	12,7		12,7					12,7		
				2	Жилая		21,1	21,1	21,1						21,1		
				3	Кухня		10,3	10,3		10,3					10,3		
				4	Санузел		4,8	4,8		4,8					4,8		
				5	Жилая		15,9	15,9	15,9						15,9		
				6	Санузел		1,8	1,8		1,8					1,8		
				7	Лоджия	4,0*0,5	2,0				2,0				2,0		
					<b>Итого по кв.№142</b>		<b>68,6</b>	<b>66,6</b>	<b>37,0</b>	<b>29,6</b>	<b>2,0</b>				<b>68,6</b>		



ЭКСПЛИКАЦИЯ

к поэтажному плану здания (строения) г.Ростов-на-Дону, Советский район, ул. Зорге, № 11

Дата записи	Литер по плану	Этаж	Номер помещения	Номер комнаты	Назначение помещений	Формула подсчета площади по внутреннему обмеру	жилые					нежилые		Общего пользования	ИТОГО	Высота помещения	Самовольно возведенная или переоборудованная площадь		
							Площадь всех частей помещения	Общая площадь жилого помещения	Площадь по внутреннему обмеру в кв. м. из нее		лоджий, балконов, веранд, террас с коэффициентом	основная	вспомогательная						
									жилая	Подсобная									
1	2	3	4	5	6	7	8	9	10	11	12	13	14	15	16	17	18		
29.09.2011	Б	6	143	1	Коридор		7,5	7,5		7,5					7,5	2,79			
				2	Кухня		12,2	12,2	12,2								12,2		
				3	Жилая		19,8	19,8	19,8								19,8		
				4	Санузел		4,9	4,9	4,9								4,9		
				5	Лоджия	4,7*0,5	2,4			2,4							2,4		
					<b>Итого по кв.№143</b>		<b>46,8</b>	<b>44,4</b>	<b>19,8</b>	<b>24,6</b>	<b>2,4</b>							<b>46,8</b>	
						144	1	Коридор		9,2	9,2	9,2						9,2	
							2	Санузел		5,9	5,9	5,9						5,9	
							3	Кухня		11,6	11,6	11,6						11,6	
							4	Жилая		21,9	21,9	21,9						21,9	
							5	Лоджия	4,8*0,5	2,4			2,4					2,4	
								<b>Итого по кв.№144</b>		<b>51,0</b>	<b>48,6</b>	<b>21,9</b>	<b>26,7</b>	<b>2,4</b>					<b>51,0</b>
							145	1	Коридор		6,8	6,8	6,8					6,8	
								2	Кладовая		1,9	1,9	1,9					1,9	
				3	Санузел		6,4	6,4	6,4				6,4						
				4	Кухня		11,4	11,4	11,4				11,4						
				5	Жилая		18,2	18,2	18,2				18,2						
				6	Лоджия	4,8*0,5	2,4			2,4			2,4						
					<b>Итого по кв.№145</b>		<b>47,1</b>	<b>44,7</b>	<b>18,2</b>	<b>26,5</b>	<b>2,4</b>			<b>47,1</b>					
			146	1	Коридор		12,6	12,6	12,6				12,6						
				2	Санузел		1,6	1,6	1,6				1,6						
				3	Санузел		3,5	3,5	3,5				3,5						
				4	Кухня		11,4	11,4	11,4				11,4						
				5	Жилая		24,6	24,6	24,6				24,6						
				6	Жилая		13,6	13,6	13,6				13,6						
				7	Лоджия	4,8*0,5	2,4			2,4			2,4						
					<b>Итого по кв.№146</b>		<b>69,7</b>	<b>67,3</b>	<b>38,2</b>	<b>29,1</b>	<b>2,4</b>			<b>69,7</b>					
			147	1	Коридор		16,3	16,3	16,3				16,3						
				2	Санузел		2,2	2,2	2,2				2,2						
				3	Санузел		4,1	4,1	4,1				4,1						
				4	Жилая		12,3	12,3	12,3				12,3						
				5	Жилая		20,1	20,1	20,1				20,1						
				6	Кухня		10,9	10,9	10,9				10,9						
				7	Жилая		23,5	23,5	23,5				23,5						
				8	Лоджия	6,8*0,5	3,4			3,4			3,4						
				9	Лоджия	4,7*0,5	2,4			2,4			2,4						
					<b>Итого по кв.№147</b>		<b>95,2</b>	<b>89,4</b>	<b>55,9</b>	<b>33,5</b>	<b>5,8</b>			<b>95,2</b>					

**ЭКСПЛИКАЦИЯ**

к поэтажному плану здания (строения) г.Ростов-на-Дону, Советский район, ул. Зорге, № 11

Дата записи	Литер по плану	Этаж	Номер помещения	Номер комнаты	Назначение помещений	Формула подсчета площади по внутреннему обмеру	жилые					нежилые		Общего пользования	ИТОГО	Высота помещения	Самовольно возведённая или переоборудованная площадь
							Площадь всех частей помещения	Площадь по внутреннему обмеру в кв. м. .			лоджий, балконов, веранд, террас с коэффициентом	основная	вспомогательная				
								Общая площадь жилого помещения	из нее								
									жилая	Подсобная							
29.09.2011	Б	6		11	Коридор								36,8	36,8	2,79		
				12	Шкаф								0,2	0,2			
				13	Шкаф								0,2	0,2			
				14	Подсобная								4,0	4,0			
				15	Коридор								11,8	11,8			
				16	Коридор								4,5	4,5			
				17	Подсобная								3,1	3,1			
				18	Лестничная клетка								13,7	13,7			
				19	Лоджия	5,0*0,5							2,5	2,5			
				20	Лоджия	3,2*0,5							1,6	1,6			
					<b>Итого по этажу</b>		<b>484,3</b>	<b>463,1</b>	<b>253,5</b>	<b>209,6</b>	<b>21,2</b>		<b>78,4</b>	<b>562,7</b>			
		7	148	1	Коридор		19,8	19,8		19,8				19,8			
				2	Санузел		1,8	1,8		1,8				1,8			
				3	Санузел		6,2	6,2		6,2				6,2			
				4	Жилая		23,5	23,5	23,5					23,5			
				5	Кухня		11,8	11,8		11,8				11,8			
				6	Жилая		18,7	18,7	18,7					18,7			
				7	Жилая		20,3	20,3	20,3					20,3			
				8	Лоджия	4,7*0,5	2,4				2,4			2,4			
				9	Лоджия	2,7*0,5	1,4				1,4			1,4			
					<b>Итого по кв.№148</b>		<b>105,9</b>	<b>102,1</b>	<b>62,5</b>	<b>39,6</b>	<b>3,8</b>			<b>105,9</b>			
			149	1	Коридор		12,7	12,7		12,7				12,7			
				2	Жилая		21,1	21,1	21,1					21,1			
				3	Кухня		10,3	10,3		10,3				10,3			
				4	Санузел		4,8	4,8		4,8				4,8			
				5	Жилая		15,9	15,9	15,9					15,9			
				6	Санузел		1,8	1,8		1,8				1,8			
				7	Лоджия	4,0*0,5	2,0				2,0			2,0			
					<b>Итого по кв.№149</b>		<b>68,6</b>	<b>66,6</b>	<b>37,0</b>	<b>29,6</b>	<b>2,0</b>			<b>68,6</b>			

ЭКСПЛИКАЦИЯ

к поэтажному плану здания (строения) г.Ростов-на-Дону, Советский район, ул. Зорге, № 11

Дата записи	Литер по плану	Этаж	Номер помещения	Номер комнаты	Назначение помещений	Формула подсчета площади по внутреннему обмеру	жилые					нежилые		Общего пользования	ИТОГО	Высота помещения	Самовольно возведённая или переоборудованная площадь
							Площадь всех частей помещения	Площадь по внутреннему обмеру в кв. м. .			лоджий, балконов, веранд, террас с коэффициентом	основная	вспомогательная				
								Общая площадь жилого помещения	жилая	Подсобная							
1	2	3	4	5	6	7	8	9	10	11	12	13	14	15	16	17	18
29.09.2011	Б	7	150	1	Коридор		7,5	7,5		7,5					7,5	2,79	
				2	Кухня		12,2	12,2		12,2					12,2		
				3	Жилая		19,8	19,8	19,8						19,8		
				4	Санузел		4,9	4,9		4,9					4,9		
				5	Лоджия	4,7*0,5	2,4				2,4				2,4		
					<b>Итого по кв.№150</b>		<b>46,8</b>	<b>44,4</b>	<b>19,8</b>	<b>24,6</b>	<b>2,4</b>				<b>46,8</b>		
			151	1	Коридор		9,2	9,2		9,2					9,2		
				2	Санузел		5,9	5,9		5,9					5,9		
				3	Кухня		11,6	11,6		11,6					11,6		
				4	Жилая		21,9	21,9	21,9						21,9		
				5	Лоджия	4,8*0,5	2,4				2,4				2,4		
					<b>Итого по кв.№151</b>		<b>51,0</b>	<b>48,6</b>	<b>21,9</b>	<b>26,7</b>	<b>2,4</b>				<b>51,0</b>		
			152	1	Коридор		6,8	6,8		6,8					6,8		
				2	Кладовая		1,9	1,9		1,9					1,9		
				3	Санузел		6,4	6,4		6,4					6,4		
				4	Кухня		11,4	11,4		11,4					11,4		
				5	Жилая		18,2	18,2	18,2						18,2		
				6	Лоджия	4,8*0,5	2,4				2,4				2,4		
					<b>Итого по кв.№152</b>		<b>47,1</b>	<b>44,7</b>	<b>18,2</b>	<b>26,5</b>	<b>2,4</b>				<b>47,1</b>		
			153	1	Коридор		12,6	12,6		12,6					12,6		
				2	Санузел		1,6	1,6		1,6					1,6		
				3	Санузел		3,5	3,5		3,5					3,5		
				4	Кухня		11,4	11,4		11,4					11,4		
				5	Жилая		24,6	24,6	24,6						24,6		
				6	Жилая		13,6	13,6	13,6						13,6		
				7	Лоджия	4,8*0,5	2,4				2,4				2,4		
					<b>Итого по кв.№153</b>		<b>69,7</b>	<b>67,3</b>	<b>38,2</b>	<b>29,1</b>	<b>2,4</b>				<b>69,7</b>		
			154	1	Коридор		16,3	16,3		16,3					16,3		
				2	Санузел		2,2	2,2		2,2					2,2		
				3	Санузел		4,1	4,1		4,1					4,1		
				4	Жилая		12,3	12,3	12,3						12,3		
				5	Жилая		20,1	20,1	20,1						20,1		
				6	Кухня		10,9	10,9		10,9					10,9		
				7	Жилая		23,5	23,5	23,5						23,5		
				8	Лоджия	6,8*0,5	3,4				3,4				3,4		
				9	Лоджия	4,7*0,5	2,4				2,4				2,4		
					<b>Итого по кв.№154</b>		<b>95,2</b>	<b>89,4</b>	<b>55,9</b>	<b>33,5</b>	<b>5,8</b>				<b>95,2</b>		

ЭКСПЛИКАЦИЯ

к поэтажному плану здания (строения) г.Ростов-на-Дону, Советский район, ул. Зорге, № 11

Дата записи	Литер по плану	Этаж	Номер помещения	Номер комнаты	Назначение помещений	Формула подсчета площади по внутреннему обмеру	жилые					нежилые		Общего пользования	ИТОГО	Высота помещения	Самовольно возведенная или переоборудованная площадь
							Площадь всех частей помещения	Площадь по внутреннему обмеру в кв. м. .				основная	вспомогательная				
								Общая площадь жилого помещения	из нее		лоджий, балконов, веранд, террас с коэффициентом						
									жилая	Подсобная							
29.09.2011	Б	7		11	Коридор								36,8	36,8	2,79		
				12	Шкаф								0,2	0,2			
				13	Шкаф								0,2	0,2			
				14	Подсобная								4,0	4,0			
				15	Коридор								11,8	11,8			
				16	Коридор								4,5	4,5			
				17	Подсобная								3,1	3,1			
				18	Лестничная клетка								13,7	13,7			
				19	Лоджия	5,0*0,5							2,5	2,5			
				20	Лоджия	3,2*0,5							1,6	1,6			
					<b>Итого по7 этажу</b>		<b>484,3</b>	<b>463,1</b>	<b>253,5</b>	<b>209,6</b>	<b>21,2</b>		<b>78,4</b>	<b>562,7</b>			
		8	155	1	Коридор		19,8	19,8		19,8				19,8			
				2	Санузел		1,8	1,8		1,8				1,8			
				3	Санузел		6,2	6,2		6,2				6,2			
				4	Жилая		23,5	23,5	23,5					23,5			
				5	Кухня		11,8	11,8		11,8				11,8			
				6	Жилая		18,7	18,7	18,7					18,7			
				7	Жилая		20,3	20,3	20,3					20,3			
				8	Лоджия	4,7*0,5	2,4				2,4			2,4			
				9	Лоджия	2,7*0,5	1,4				1,4			1,4			
					<b>Итого по кв.№155</b>		<b>105,9</b>	<b>102,1</b>	<b>62,5</b>	<b>39,6</b>	<b>3,8</b>			<b>105,9</b>			
			156	1	Коридор		12,7	12,7		12,7				12,7			
				2	Жилая		21,1	21,1	21,1					21,1			
				3	Кухня		10,3	10,3		10,3				10,3			
				4	Санузел		4,8	4,8		4,8				4,8			
				5	Жилая		15,9	15,9	15,9					15,9			
				6	Санузел		1,8	1,8		1,8				1,8			
				7	Лоджия	4,0*0,5	2,0				2,0			2,0			
					<b>Итого по кв.№156</b>		<b>68,6</b>	<b>66,6</b>	<b>37,0</b>	<b>29,6</b>	<b>2,0</b>			<b>68,6</b>			

ЭКСПЛИКАЦИЯ

к поэтажному плану здания (строения) г.Ростов-на-Дону, Советский район, ул. Зорге, № 11

Дата записи	Литер по плану	Этаж	Номер помещения	Номер комнаты	Назначение помещений	Формула подсчета площади по внутреннему обмеру	жилые					нежилые		Общего пользования	ИТОГО	Высота помещения	Самовольно возведенная или переоборудованная площадь
							Площадь всех частей помещения	Площадь по внутреннему обмеру в кв. м.				основная	вспомогательная				
								Общая площадь жилого помещения	из нее		лоджий, балконов, веранд, террас с коэффициентом						
		жилая	Подсобная														
29.09.2011	Б	8	157	1	Коридор		7,5	7,5		7,5				7,5	2,79		
				2	Кухня		12,2	12,2		12,2				12,2			
				3	Жилая		19,8	19,8	19,8					19,8			
				4	Санузел		4,9	4,9		4,9				4,9			
				5	Лоджия	4,7*0,5	2,4				2,4			2,4			
					<b>Итого по кв.№157</b>		<b>46,8</b>	<b>44,4</b>	<b>19,8</b>	<b>24,6</b>	<b>2,4</b>			<b>46,8</b>			
			158	1	Коридор		9,2	9,2		9,2				9,2			
				2	Санузел		5,9	5,9		5,9				5,9			
				3	Кухня		11,6	11,6		11,6				11,6			
				4	Жилая		21,9	21,9	21,9					21,9			
				5	Лоджия	4,8*0,5	2,4				2,4			2,4			
					<b>Итого по кв.№158</b>		<b>51,0</b>	<b>48,6</b>	<b>21,9</b>	<b>26,7</b>	<b>2,4</b>			<b>51,0</b>			
			159	1	Коридор		6,8	6,8		6,8				6,8			
				2	Кладовая		1,9	1,9		1,9				1,9			
				3	Санузел		6,4	6,4		6,4				6,4			
				4	Кухня		11,4	11,4		11,4				11,4			
				5	Жилая		18,2	18,2	18,2					18,2			
				6	Лоджия	4,8*0,5	2,4				2,4			2,4			
					<b>Итого по кв.№159</b>		<b>47,1</b>	<b>44,7</b>	<b>18,2</b>	<b>26,5</b>	<b>2,4</b>			<b>47,1</b>			
			160	1	Коридор		12,6	12,6		12,6				12,6			
				2	Санузел		1,6	1,6		1,6				1,6			
				3	Санузел		3,5	3,5		3,5				3,5			
				4	Кухня		11,4	11,4		11,4				11,4			
				5	Жилая		24,6	24,6	24,6					24,6			
				6	Жилая		13,6	13,6	13,6					13,6			
				7	Лоджия	4,8*0,5	2,4				2,4			2,4			
					<b>Итого по кв.№160</b>		<b>69,7</b>	<b>67,3</b>	<b>38,2</b>	<b>29,1</b>	<b>2,4</b>			<b>69,7</b>			
			161	1	Коридор		16,3	16,3		16,3				16,3			
				2	Санузел		2,2	2,2		2,2				2,2			
				3	Санузел		4,1	4,1		4,1				4,1			
				4	Жилая		12,3	12,3	12,3					12,3			
				5	Жилая		20,1	20,1	20,1					20,1			
				6	Кухня		10,9	10,9		10,9				10,9			
				7	Жилая		23,5	23,5	23,5					23,5			
				8	Лоджия	6,8*0,5	3,4				3,4			3,4			
				9	Лоджия	4,7*0,5	2,4				2,4			2,4			
					<b>Итого по кв.№161</b>		<b>95,2</b>	<b>89,4</b>	<b>55,9</b>	<b>33,5</b>	<b>5,8</b>			<b>95,2</b>			

ЭКСПЛИКАЦИЯ

к поэтажному плану здания (строения) г.Ростов-на-Дону, Советский район, ул. Зорге, № 11

Дата записи	Литер по плану	Этаж	Номер помещения	Номер комнаты	Назначение помещений	Формула подсчета площади по внутреннему обмеру	жилые					нежилые		Общего пользования	ИТОГО	Высота помещения	Самовольно возведенная или переоборудованная площадь
							Площадь всех частей помещения	Площадь по внутреннему обмеру в кв. м.	из нее		лоджий, балконов, веранд, террас с коэффициентом	основная	вспомогательная				
									Общая площадь жилого помещения	жилая							
1	2	3	4	5	6	7	8	9	10	11	12	13	14	15	16	17	18
29.09.2011	Б	8		11	Коридор									36,8	36,8	2,79	
				12	Шкаф									0,2	0,2		
				13	Шкаф									0,2	0,2		
				14	Подсобная									4,0	4,0		
				15	Коридор									11,8	11,8		
				16	Коридор									4,5	4,5		
				17	Подсобная									3,1	3,1		
				18	Лестничная клетка									13,7	13,7		
				19	Лоджия	5,0*0,5								2,5	2,5		
				20	Лоджия	3,2*0,5								1,6	1,6		
					<b>Итого по 8 этажу</b>		<b>484,3</b>	<b>463,1</b>	<b>253,5</b>	<b>209,6</b>	<b>21,2</b>			<b>78,4</b>	<b>562,7</b>		
		9	162	1	Коридор		19,8	19,8		19,8					19,8		
				2	Санузел		1,8	1,8		1,8					1,8		
				3	Санузел		6,2	6,2		6,2					6,2		
				4	Жилая		23,5	23,5	23,5						23,5		
				5	Кухня		11,8	11,8		11,8					11,8		
				6	Жилая		18,7	18,7	18,7						18,7		
				7	Жилая		20,3	20,3	20,3						20,3		
				8	Лоджия	4,7*0,5	2,4				2,4				2,4		
				9	Лоджия	2,7*0,5	1,4				1,4				1,4		
					<b>Итого по кв.№162</b>		<b>105,9</b>	<b>102,1</b>	<b>62,5</b>	<b>39,6</b>	<b>3,8</b>				<b>105,9</b>		
			163	1	Коридор		12,7	12,7		12,7					12,7		
				2	Жилая		21,1	21,1	21,1						21,1		
				3	Кухня		10,3	10,3		10,3					10,3		
				4	Санузел		4,8	4,8		4,8					4,8		
				5	Жилая		15,9	15,9	15,9						15,9		
				6	Санузел		1,8	1,8		1,8					1,8		
				7	Лоджия	4,0*0,5	2,0				2,0				2,0		
					<b>Итого по кв.№163</b>		<b>68,6</b>	<b>66,6</b>	<b>37,0</b>	<b>29,6</b>	<b>2,0</b>				<b>68,6</b>		

ЭКСПЛИКАЦИЯ

к поэтажному плану здания (строения) г.Ростов-на-Дону, Советский район, ул. Зорге, № 11

Дата записи	Литер по плану	Этаж	Номер помещения	Номер комнаты	Назначение помещений	Формула подсчета площади по внутреннему обмеру	жилые					нежилые		Общего пользования	ИТОГО	Высота помещения	Самовольно возведенная или переоборудованная площадь
							Площадь всех частей помещения	Площадь по внутреннему обмеру в кв. м.				основная	вспомогательная				
								Общая площадь жилого помещения	из нее		лоджий, балконов, веранд, террас с коэффициентом						
									жилая	Полсобная							
29.09.2011	Б	9	164	1	Коридор	4,7*0,5	7,5	7,5		7,5				7,5	2,79		
				2	Кухня		12,2	12,2		12,2				12,2			
				3	Жилая		19,8	19,8	19,8					19,8			
				4	Санузел		4,9	4,9		4,9				4,9			
				5	Лоджия		2,4				2,4			2,4			
					<b>Итого по кв.№164</b>		<b>46,8</b>	<b>44,4</b>	<b>19,8</b>	<b>24,6</b>	<b>2,4</b>			<b>46,8</b>			
			165	1	Коридор		9,2	9,2		9,2				9,2			
				2	Санузел		5,9	5,9		5,9				5,9			
				3	Кухня		11,6	11,6		11,6				11,6			
				4	Жилая		21,9	21,9	21,9					21,9			
				5	Лоджия	4,8*0,5	2,4				2,4			2,4			
					<b>Итого по кв.№165</b>		<b>51,0</b>	<b>48,6</b>	<b>21,9</b>	<b>26,7</b>	<b>2,4</b>			<b>51,0</b>			
			166	1	Коридор		6,8	6,8		6,8				6,8			
				2	Кладовая		1,9	1,9		1,9				1,9			
				3	Санузел		6,4	6,4		6,4				6,4			
				4	Кухня		11,4	11,4		11,4				11,4			
				5	Жилая		18,2	18,2	18,2					18,2			
				6	Лоджия	4,8*0,5	2,4				2,4			2,4			
					<b>Итого по кв.№166</b>		<b>47,1</b>	<b>44,7</b>	<b>18,2</b>	<b>26,5</b>	<b>2,4</b>			<b>47,1</b>			
			167	1	Коридор		12,6	12,6		12,6				12,6			
				2	Санузел		1,6	1,6		1,6				1,6			
				3	Санузел		3,5	3,5		3,5				3,5			
				4	Кухня		11,4	11,4		11,4				11,4			
				5	Жилая		24,6	24,6	24,6					24,6			
				6	Жилая		13,6	13,6	13,6					13,6			
				7	Лоджия	4,8*0,5	2,4				2,4			2,4			
					<b>Итого по кв.№167</b>		<b>69,7</b>	<b>67,3</b>	<b>38,2</b>	<b>29,1</b>	<b>2,4</b>			<b>69,7</b>			
			168	1	Коридор		16,3	16,3		16,3				16,3			
				2	Санузел		2,2	2,2		2,2				2,2			
				3	Санузел		4,1	4,1		4,1				4,1			
				4	Жилая		12,3	12,3	12,3					12,3			
				5	Жилая		20,1	20,1	20,1					20,1			
				6	Кухня		10,9	10,9		10,9				10,9			
				7	Жилая		23,5	23,5	23,5					23,5			
				8	Лоджия	6,8*0,5	3,4				3,4			3,4			
				9	Лоджия	4,7*0,5	2,4				2,4			2,4			
					<b>Итого по кв.№168</b>		<b>95,2</b>	<b>89,4</b>	<b>55,9</b>	<b>33,5</b>	<b>5,8</b>			<b>95,2</b>			

ЭКСПЛИКАЦИЯ

к поэтажному плану здания (строения) г.Ростов-на-Дону, Советский район, ул. Зорге, № 11

Дата записи	Литер по плану	Этаж	Номер помещения	Номер комнаты	Назначение помещений	Формула подсчета площади по внутреннему обмеру	жилые					нежилые		Общего пользования	ИТОГО	Высота помещения	Самовольно возведенная или переоборудованная площадь
							Площадь всех частей помещения	Площадь по внутреннему обмеру в кв. м. ,			лоджий, балконов , веранд, террас с коэффициентом	основная	вспомогательная				
								Общая площадь жилого помещения	жилая	Подсобная							
1	2	3	4	5	6	7	8	9	10	11	12	13	14	15	16	17	18
29.09.2011	Б	9		11	Коридор									36,8	36,8	2,79	
				12	Шкаф									0,2	0,2		
				13	Шкаф									0,2	0,2		
				14	Подсобная									4,0	4,0		
				15	Коридор									11,8	11,8		
				16	Коридор									4,5	4,5		
				17	Подсобная									3,1	3,1		
				18	Лестничная клетка									13,7	13,7		
				19	Лоджия	5,0*0,5								2,5	2,5		
				20	Лоджия	3,2*0,5								1,6	1,6		
					<b>Итого по 9 этажу</b>		<b>484,3</b>	<b>463,1</b>	<b>253,5</b>	<b>209,6</b>	<b>21,2</b>			<b>78,4</b>	<b>562,7</b>		
		10	169	1	Коридор		19,8	19,8		19,8					19,8		
				2	Санузел		1,8	1,8		1,8					1,8		
				3	Санузел		6,2	6,2		6,2					6,2		
				4	Жилая		23,5	23,5	23,5						23,5		
				5	Кухня		11,8	11,8		11,8					11,8		
				6	Жилая		18,7	18,7	18,7						18,7		
				7	Жилая		20,3	20,3	20,3						20,3		
				8	Лоджия	4,7*0,5	2,4				2,4				2,4		
				9	Лоджия	2,7*0,5	1,4				1,4				1,4		
					<b>Итого по кв.№169</b>		<b>105,9</b>	<b>102,1</b>	<b>62,5</b>	<b>39,6</b>	<b>3,8</b>				<b>105,9</b>		
				170	Коридор		12,7	12,7		12,7					12,7		
				2	Жилая		21,1	21,1	21,1						21,1		
				3	Кухня		10,3	10,3		10,3					10,3		
				4	Санузел		4,8	4,8		4,8					4,8		
				5	Жилая		15,9	15,9	15,9						15,9		
				6	Санузел		1,8	1,8		1,8					1,8		
				7	Лоджия	4,0*0,5	2,0				2,0				2,0		
					<b>Итого по кв.№170</b>		<b>68,6</b>	<b>66,6</b>	<b>37,0</b>	<b>29,6</b>	<b>2,0</b>				<b>68,6</b>		



ЭКСПЛИКАЦИЯ

к поэтажному плану здания (строения) г.Ростов-на-Дону, Советский район, ул. Зорге, № 11

Дата записи	Литер по плану	Этаж	Номер помещения	Номер комнаты	Назначение помещений	Формула подсчета площади по внутреннему обмеру	жилые					нежилые		Общего пользования	ИТОГО	Высота помещения	Самовольно возведенная или переоборудованная площадь
							Площадь всех частей помещения	Площадь по внутреннему обмеру в кв. м.			лоджий, балконов, веранд, террас с коэффициентом	основная	вспомогательная				
								Общая площадь жилого помещения	жилая	Подсобная							
1	2	3	4	5	6	7	8	9	10	11	12	13	14	15	16	17	18
29.09.2011	Б	10	171	1	Коридор		7,5	7,5		7,5					7,5	2,79	
				2	Кухня		12,2	12,2		12,2					12,2		
				3	Жилая		19,8	19,8	19,8						19,8		
				4	Санузел		4,9	4,9		4,9					4,9		
				5	Лоджия	4,7*0,5	2,4				2,4				2,4		
					<b>Итого по кв.№171</b>		<b>46,8</b>	<b>44,4</b>	<b>19,8</b>	<b>24,6</b>	<b>2,4</b>				<b>46,8</b>		
				172	1	Коридор		9,2		9,2					9,2		
				2	Санузел		5,9	5,9		5,9					5,9		
				3	Кухня		11,6	11,6		11,6					11,6		
				4	Жилая		21,9	21,9	21,9						21,9		
				5	Лоджия	4,8*0,5	2,4				2,4				2,4		
					<b>Итого по кв.№172</b>		<b>51,0</b>	<b>48,6</b>	<b>21,9</b>	<b>26,7</b>	<b>2,4</b>				<b>51,0</b>		
				173	1	Коридор		6,8	6,8		6,8				6,8		
				2	Кладовая		1,9	1,9		1,9					1,9		
				3	Санузел		6,4	6,4		6,4					6,4		
				4	Кухня		11,4	11,4		11,4					11,4		
				5	Жилая		18,2	18,2	18,2						18,2		
				6	Лоджия	4,8*0,5	2,4				2,4				2,4		
					<b>Итого по кв.№173</b>		<b>47,1</b>	<b>44,7</b>	<b>18,2</b>	<b>26,5</b>	<b>2,4</b>				<b>47,1</b>		
				174	1	Коридор		12,6	12,6		12,6				12,6		
				2	Санузел		1,6	1,6		1,6					1,6		
				3	Санузел		3,5	3,5		3,5					3,5		
				4	Кухня		11,4	11,4		11,4					11,4		
				5	Жилая		24,6	24,6	24,6						24,6		
				6	Жилая		13,6	13,6	13,6						13,6		
				7	Лоджия	4,8*0,5	2,4				2,4				2,4		
					<b>Итого по кв.№174</b>		<b>69,7</b>	<b>67,3</b>	<b>38,2</b>	<b>29,1</b>	<b>2,4</b>				<b>69,7</b>		
				175	1	Коридор		16,3	16,3		16,3				16,3		
				2	Санузел		2,2	2,2		2,2					2,2		
				3	Санузел		4,1	4,1		4,1					4,1		
				4	Жилая		12,3	12,3	12,3						12,3		
				5	Жилая		20,1	20,1	20,1						20,1		
				6	Кухня		10,9	10,9		10,9					10,9		
				7	Жилая		23,5	23,5	23,5						23,5		
				8	Лоджия	6,8*0,5	3,4				3,4				3,4		
				9	Лоджия	4,7*0,5	2,4				2,4				2,4		
					<b>Итого по кв.№175</b>		<b>95,2</b>	<b>89,4</b>	<b>55,9</b>	<b>33,5</b>	<b>5,8</b>				<b>95,2</b>		

**ЭКСПЛИКАЦИЯ**

к поэтажному плану здания (строения) г. Ростов-на-Дону, Советский район, ул. Зорге, № 11

Дата записи	Литер по плану	Этаж	Номер помещения	Номер комнаты	Назначение помещений	Формула подсчета площади по внутреннему обмеру	жилые					нежилые		Общего пользования	ИТОГО	Высота помещения	Самовольно возведённая или переоборудованная площадь
							Площадь всех частей помещения	Площадь по внутреннему обмеру в кв. м. . . . .				основная	вспомогательная				
								Общая площадь жилого помещения	жилая	Подсобная	лоджий, балконов, веранд, террас с коэффициентом						
1	2	3	4	5	6	7	8	9	10	11	12	13	14	15	16	17	18
29.09.2011	Б	10		11	Коридор									36,8	36,8	2,79	
				12	Шкаф									0,2	0,2		
				13	Шкаф									0,2	0,2		
				14	Подсобная									4,0	4,0		
				15	Коридор									11,8	11,8		
				16	Коридор									4,5	4,5		
				17	Подсобная									3,1	3,1		
				18	Лестничная клетка									13,7	13,7		
				19	Лоджия	5,0*0,5								2,5	2,5		
				20	Лоджия	3,2*0,5								1,6	1,6		
					<b>Итого по 10 этажу</b>		<b>484,3</b>	<b>463,1</b>	<b>253,5</b>	<b>209,6</b>	<b>21,2</b>			<b>78,4</b>	<b>562,7</b>		
		11	176	1	Коридор		19,8	19,8		19,8					19,8		
				2	Санузел		1,8	1,8		1,8					1,8		
				3	Санузел		6,2	6,2		6,2					6,2		
				4	Жилая		23,5	23,5	23,5						23,5		
				5	Кухня		11,8	11,8		11,8					11,8		
				6	Жилая		18,7	18,7	18,7						18,7		
				7	Жилая		20,3	20,3	20,3						20,3		
				8	Лоджия	4,7*0,5	2,4				2,4				2,4		
				9	Лоджия	2,7*0,5	1,4				1,4				1,4		
					<b>Итого по кв.№176</b>		<b>105,9</b>	<b>102,1</b>	<b>62,5</b>	<b>39,6</b>	<b>3,8</b>				<b>105,9</b>		
				177	Коридор		12,7	12,7		12,7					12,7		
				2	Жилая		21,1	21,1	21,1						21,1		
				3	Кухня		10,3	10,3		10,3					10,3		
				4	Санузел		4,8	4,8		4,8					4,8		
				5	Жилая		15,9	15,9	15,9						15,9		
				6	Санузел		1,8	1,8		1,8					1,8		
				7	Лоджия	4,0*0,5	2,0				2,0				2,0		
					<b>Итого по кв.№177</b>		<b>68,6</b>	<b>66,6</b>	<b>37,0</b>	<b>29,6</b>	<b>2,0</b>				<b>68,6</b>		

ЭКСПЛИКАЦИЯ

к поэтажному плану здания (строения) г.Ростов-на-Дону, Советский район, ул. Зорге, № 11

Дата записи	Литер по плану	Этаж	Номер помещения	Номер комнаты	Назначение помещений	Формула подсчета площади по внутреннему обмеру	жилые					нежилые		Общего пользования	ИТОГО	Высота помещения	Самостоятельно возведенная или переоборудованная площадь			
							Площадь всех частей помещения	Площадь по внутреннему обмеру в кв. м. .			лоджий, балконов, веранд, террас с коэффициентом	основная	вспомогательная							
								Общая площадь жилого помещения	из нес	жилая								Подсобная		
1	2	3	4	5	6	7	8	9	10	11	12	13	14	15	16	17	18			
29.09.2011	Б	11	178	1	Коридор		7,5	7,5		7,5					7,5	2,79				
				2	Кухня		12,2	12,2		12,2							12,2			
				3	Жилая		19,8	19,8	19,8								19,8			
				4	Санузел		4,9	4,9		4,9							4,9			
				5	Лоджия	4,7*0,5	2,4			2,4				2,4			2,4			
					<b>Итого по кв.№178</b>		<b>46,8</b>	<b>44,4</b>	<b>19,8</b>	<b>24,6</b>	<b>2,4</b>							<b>46,8</b>		
						179	1	Коридор		9,2	9,2		9,2					9,2		
							2	Санузел		5,9	5,9		5,9					5,9		
							3	Кухня		11,6	11,6		11,6					11,6		
							4	Жилая		21,9	21,9	21,9						21,9		
							5	Лоджия	4,8*0,5	2,4					2,4			2,4		
								<b>Итого по кв.№179</b>		<b>51,0</b>	<b>48,6</b>	<b>21,9</b>	<b>26,7</b>	<b>2,4</b>				<b>51,0</b>		
							180	1	Коридор		6,8	6,8		6,8				6,8		
								2	Кладовая		1,9	1,9		1,9				1,9		
								3	Санузел		6,4	6,4		6,4				6,4		
								4	Кухня		11,4	11,4		11,4				11,4		
								5	Жилая		18,2	18,2	18,2					18,2		
				6	Лоджия	4,8*0,5	2,4				2,4			2,4						
					<b>Итого по кв.№180</b>		<b>47,1</b>	<b>44,7</b>	<b>18,2</b>	<b>26,5</b>	<b>2,4</b>			<b>47,1</b>						
			181	1	Коридор		12,6	12,6		12,6				12,6						
				2	Санузел		1,6	1,6		1,6				1,6						
				3	Санузел		3,5	3,5		3,5				3,5						
				4	Кухня		11,4	11,4		11,4				11,4						
				5	Жилая		24,6	24,6	24,6					24,6						
				6	Жилая		13,6	13,6	13,6					13,6						
				7	Лоджия	4,8*0,5	2,4				2,4			2,4						
					<b>Итого по кв.№181</b>		<b>69,7</b>	<b>67,3</b>	<b>38,2</b>	<b>29,1</b>	<b>2,4</b>			<b>69,7</b>						
			182	1	Коридор		16,3	16,3		16,3				16,3						
				2	Санузел		2,2	2,2		2,2				2,2						
				3	Санузел		4,1	4,1		4,1				4,1						
				4	Жилая		12,3	12,3	12,3					12,3						
				5	Жилая		20,1	20,1	20,1					20,1						
				6	Кухня		10,9	10,9		10,9				10,9						
				7	Жилая		23,5	23,5	23,5					23,5						
				8	Лоджия	6,8*0,5	3,4				3,4			3,4						
				9	Лоджия	4,7*0,5	2,4				2,4			2,4						
					<b>Итого по кв.№182</b>		<b>95,2</b>	<b>89,4</b>	<b>55,9</b>	<b>33,5</b>	<b>5,8</b>			<b>95,2</b>						

ЭКСПЛИКАЦИЯ

к поэтажному плану здания (строения) г.Ростов-на-Дону, Советский район, ул. Зорге, № 11

Дата записи	Литер по плану	Этаж	Номер помещения	Номер комнаты	Назначение помещений	Формула подсчета площади по внутреннему обмеру	жилые					нежилые		Общего пользования	ИТОГО	Высота помещения	Самовольно возведённая или переоборудованная площадь
							Площадь всех частей помещения	Площадь по внутреннему обмеру в кв. м.			лоджий, балконов, веранд, террас с коэффициентом	основная	вспомогательная				
								Общая площадь жилого помещения	жилая	Подсобная							
1	2	3	4	5	6	7	8	9	10	11	12	13	14	15	16	17	18
29.09.2011	Б	11		11	Коридор									36,8	36,8	2,79	
				12	Шкаф									0,2	0,2		
				13	Шкаф									0,2	0,2		
				14	Подсобная									4,0	4,0		
				15	Коридор									11,8	11,8		
				16	Коридор									4,5	4,5		
				17	Подсобная									3,1	3,1		
				18	Лестничная клетка									13,7	13,7		
				19	Лоджия	5,0*0,5								2,5	2,5		
				20	Лоджия	3,2*0,5								1,6	1,6		
					<b>Итого по 11 этажу</b>		<b>484,3</b>	<b>463,1</b>	<b>253,5</b>	<b>209,6</b>	<b>21,2</b>			<b>78,4</b>	<b>562,7</b>		
		12	183	1	Коридор		19,6	19,6		19,6					19,6		
				2	Санузел		1,7	1,7		1,7					1,7		
				3	Санузел		6,2	6,2		6,2					6,2		
				4	Жилая		23,5	23,5	23,5						23,5		
				5	Кухня		11,8	11,8		11,8					11,8		
				6	Жилая		18,7	18,7	18,7						18,7		
				7	Жилая		20,3	20,3	20,3						20,3		
				8	Лоджия	4,7*0,5	2,4				2,4				2,4		
				9	Лоджия	2,7*0,5	1,4				1,4				1,4		
					<b>Итого по кв.№183</b>		<b>105,6</b>	<b>101,8</b>	<b>62,5</b>	<b>39,3</b>	<b>3,8</b>				<b>105,6</b>		
			184	1	Коридор		12,6	12,6		12,6					12,6		
				2	Жилая		21,1	21,1	21,1						21,1		
				3	Кухня		10,1	10,1		10,1					10,1		
				4	Санузел		4,6	4,6		4,6					4,6		
				5	Жилая		15,9	15,9	15,9						15,9		
				6	Санузел		1,8	1,8		1,8					1,8		
				7	Лоджия	4,0*0,5	2,0				2,0				2,0		
					<b>Итого по кв.№184</b>		<b>68,1</b>	<b>66,1</b>	<b>37,0</b>	<b>29,1</b>	<b>2,0</b>				<b>68,1</b>		

ЭКСПЛИКАЦИЯ

к поэтажному плану здания (строения) г.Ростов-на-Дону, Советский район, ул. Зорге, № 11

Дата записи	Литер по плану	Этаж	Номер помещения	Номер комнаты	Назначение помещений	Формула подсчета площади по внутреннему обмеру	жилые					нежилые		Общего пользования	ИТОГО	Высота помещения	Самовольно возведенная или переоборудованная площадь
							Площадь всех частей помещения	Площадь по внутреннему обмеру в кв. м. , из нее			лоджий, балконов , веранд, террас с коэффициентом	основная	вспомогательная				
								Общая площадь жилого помещения	жилая	Подсобная							
29.09.2011	Б	12	185	1	Коридор		7,5	7,5		7,5				7,5	2,79	18	
				2	Кухня		12,2	12,2		12,2				12,2			
				3	Жилая		19,8	19,8	19,8					19,8			
				4	Санузел		4,7	4,7		4,7				4,7			
				5	Лоджия	4,7*0,5	2,4				2,4			2,4			
					<b>Итого по кв.№185</b>		<b>46,6</b>	<b>44,2</b>	<b>19,8</b>	<b>24,4</b>	<b>2,4</b>			<b>46,6</b>			
			186	1	Коридор		9,0	9,0		9,0				9,0			
				2	Санузел		6,1	6,1		6,1				6,1			
				3	Кухня		11,6	11,6		11,6				11,6			
				4	Жилая		22,3	22,3	22,3					22,3			
				5	Лоджия	4,8*0,5	2,4				2,4			2,4			
					<b>Итого по кв.№186</b>		<b>51,4</b>	<b>49,0</b>	<b>22,3</b>	<b>26,7</b>	<b>2,4</b>			<b>51,4</b>			
			187	1	Коридор		8,1	8,1		8,1				8,1			
				2	Кладовая		1,0	1,0		1,0				1,0			
				3	Санузел		5,9	5,9		5,9				5,9			
				4	Кухня		11,5	11,5		11,5				11,5			
				5	Жилая		18,6	18,6	18,6					18,6			
				6	Лоджия	4,8*0,5	2,4				2,4			2,4			
					<b>Итого по кв.№187</b>		<b>47,5</b>	<b>45,1</b>	<b>18,6</b>	<b>26,5</b>	<b>2,4</b>			<b>47,5</b>			
			188	1	Коридор		12,4	12,4		12,4				12,4			
				2	Санузел		1,5	1,5		1,5				1,5			
				3	Санузел		3,5	3,5		3,5				3,5			
				4	Кухня		11,4	11,4		11,4				11,4			
				5	Жилая		24,6	24,6	24,6					24,6			
				6	Жилая		13,6	13,6	13,6					13,6			
				7	Лоджия	4,8*0,5	2,4				2,4			2,4			
					<b>Итого по кв.№188</b>		<b>69,4</b>	<b>67,0</b>	<b>38,2</b>	<b>28,8</b>	<b>2,4</b>			<b>69,4</b>			
			189	1	Коридор		16,2	16,2		16,2				16,2			
				2	Санузел		2,2	2,2		2,2				2,2			
				3	Санузел		4,0	4,0		4,0				4,0			
				4	Жилая		12,3	12,3	12,3					12,3			
				5	Жилая		19,0	19,0	19,0					19,0			
				6	Кухня		10,9	10,9		10,9				10,9			
				7	Жилая		23,5	23,5	23,5					23,5			
				8	Лоджия	6,8*0,5	3,4				3,4			3,4			
				9	Лоджия	4,7*0,5	2,4				2,4			2,4			
					<b>Итого по кв.№189</b>		<b>93,9</b>	<b>88,1</b>	<b>54,8</b>	<b>33,3</b>	<b>5,8</b>			<b>93,9</b>			

ЭКСПЛИКАЦИЯ

к поэтажному плану здания (строения) г.Ростов-на-Дону, Советский район, ул. Зорге, № 11

Дата записи	Литер по плану	Этаж	Номер помещения	Номер комнаты	Назначение помещений	Формула подсчета площади по внутреннему обмеру	жилые					нежилые		Общето пользования	ИТОГО	Высота помещения	Самовольно возведённая или переоборудованная площадь
							Площадь всех частей помещения	Площадь по внутреннему обмеру в кв. м. ,				основная	вспомогательная				
								Общая площадь жилого помещения	из нее		лоджий, балконов, веранд, террас с коэффициентом						
									жилая	Подсобная							
1	2	3	4	5	6	7	8	9	10	11	12	13	14	15	16	17	18
29.09.2011	Б	12		11	Коридор									36,6	36,6	2,79	
				12	Шкаф									0,2	0,2		
				13	Шкаф									0,2	0,2		
				14	Подсобная									4,0	4,0		
				15	Коридор									11,8	11,8		
				16	Коридор									4,5	4,5		
				17	Подсобная									3,1	3,1		
				18	Лестничная клетка									13,7	13,7		
				19	Лоджия	5,0*0,5								2,5	2,5		
				20	Лоджия	3,2*0,5								1,6	1,6		
					<b>Итого по 12 этажу</b>		<b>482,5</b>	<b>461,3</b>	<b>253,2</b>	<b>208,1</b>	<b>21,2</b>			<b>78,2</b>	<b>560,7</b>		
		13	190	1	Коридор		19,6	19,6		19,6				19,6	19,6		
				2	Санузел		1,7	1,7		1,7					1,7		
				3	Санузел		6,2	6,2		6,2					6,2		
				4	Жилая		23,5	23,5	23,5						23,5		
				5	Кухня		11,8	11,8		11,8					11,8		
				6	Жилая		18,7	18,7	18,7						18,7		
				7	Жилая		20,3	20,3	20,3						20,3		
				8	Лоджия	4,7*0,5	2,4				2,4				2,4		
				9	Лоджия	2,7*0,5	1,4				1,4				1,4		
					<b>Итого по кв.№190</b>		<b>105,6</b>	<b>101,8</b>	<b>62,5</b>	<b>39,3</b>	<b>3,8</b>				<b>105,6</b>		
			191	1	Коридор		12,6	12,6		12,6				12,6	12,6		
				2	Жилая		21,1	21,1	21,1						21,1		
				3	Кухня		10,1	10,1		10,1					10,1		
				4	Санузел		4,6	4,6		4,6					4,6		
				5	Жилая		15,9	15,9	15,9						15,9		
				6	Санузел		1,8	1,8		1,8					1,8		
				7	Лоджия	4,0*0,5	2,0				2,0				2,0		
					<b>Итого по кв.№191</b>		<b>68,1</b>	<b>66,1</b>	<b>37,0</b>	<b>29,1</b>	<b>2,0</b>				<b>68,1</b>		

ЭКСПЛИКАЦИЯ

к поэтажному плану здания (строения) г.Ростов-на-Дону, Советский район, ул. Зорге, № 11

Дата записи	Литер по плану	Этаж	Номер помещения	Номер комнаты	Назначение помещений	Формула подсчета площади по внутреннему обмеру	жилые					нежилые		Общего пользования	ИТОГО	Высота помещения	Самовольно возведённая или переоборудованная площадь
							Площадь всех частей помещения	Площадь по внутреннему обмеру в кв. м.			лоджий, балконов, веранд, террас с коэффициентом	основная	вспомогательная				
								Общая площадь жилого помещения	из нее								
									жилая	Подсобная							
1	2	3	4	5	6	7	8	9	10	11	12	13	14	15	16	17	18
29.09.2011	Б	13	192	1	Коридор		7,5	7,5		7,5					7,5	2,79	
				2	Кухня		12,2	12,2		12,2					12,2		
				3	Жилая		19,8	19,8	19,8						19,8		
				4	Санузел		4,7	4,7		4,7					4,7		
				5	Лоджия	4,7*0,5	2,4				2,4				2,4		
					<b>Итого по кв.№192</b>		<b>46,6</b>	<b>44,2</b>	<b>19,8</b>	<b>24,4</b>	<b>2,4</b>				<b>46,6</b>		
			193	1	Коридор		9,0	9,0		9,0					9,0		
				2	Санузел		6,1	6,1		6,1					6,1		
				3	Кухня		11,6	11,6		11,6					11,6		
				4	Жилая		22,3	22,3	22,3						22,3		
				5	Лоджия	4,8*0,5	2,4				2,4				2,4		
					<b>Итого по кв.№193</b>		<b>51,4</b>	<b>49,0</b>	<b>22,3</b>	<b>26,7</b>	<b>2,4</b>				<b>51,4</b>		
			194	1	Коридор		8,1	8,1		8,1					8,1		
				2	Кладовая		1,0	1,0		1,0					1,0		
				3	Санузел		5,9	5,9		5,9					5,9		
				4	Кухня		11,5	11,5		11,5					11,5		
				5	Жилая		18,6	18,6	18,6						18,6		
				6	Лоджия	4,8*0,5	2,4				2,4				2,4		
					<b>Итого по кв.№194</b>		<b>47,5</b>	<b>45,1</b>	<b>18,6</b>	<b>26,5</b>	<b>2,4</b>				<b>47,5</b>		
			195	1	Коридор		12,4	12,4		12,4					12,4		
				2	Санузел		1,5	1,5		1,5					1,5		
				3	Санузел		3,5	3,5		3,5					3,5		
				4	Кухня		11,4	11,4		11,4					11,4		
				5	Жилая		24,6	24,6	24,6						24,6		
				6	Жилая		13,6	13,6	13,6						13,6		
				7	Лоджия	4,8*0,5	2,4				2,4				2,4		
					<b>Итого по кв.№195</b>		<b>69,4</b>	<b>67,0</b>	<b>38,2</b>	<b>28,8</b>	<b>2,4</b>				<b>69,4</b>		
			196	1	Коридор		16,2	16,2		16,2					16,2		
				2	Санузел		2,2	2,2		2,2					2,2		
				3	Санузел		4,0	4,0		4,0					4,0		
				4	Жилая		12,3	12,3	12,3						12,3		
				5	Жилая		19,0	19,0	19,0						19,0		
				6	Кухня		10,9	10,9		10,9					10,9		
				7	Жилая		23,5	23,5	23,5						23,5		
				8	Лоджия	6,8*0,5	3,4				3,4				3,4		
				9	Лоджия	4,7*0,5	2,4				2,4				2,4		
					<b>Итого по кв.№196</b>		<b>93,9</b>	<b>88,1</b>	<b>54,8</b>	<b>33,3</b>	<b>5,8</b>				<b>93,9</b>		

ЭКСПЛИКАЦИЯ

к поэтажному плану здания (строения) г.Ростов-на-Дону, Советский район, ул. Зорге, № 11

Дата записи	Литер по плану	Этаж	Номер помещения	Номер комнаты	Назначение помещений	Формула подсчета площади по внутреннему обмеру	жилые					нежилые		Общего пользования	ИТОГО	Высота помещения	Самовольно возведенная или переоборудованная площадь
							Площадь всех частей помещения	Площадь по внутреннему обмеру в кв. м.			лоджий, балконов, веранд, террас с коэффициентом	основная	вспомогательная				
								Общая площадь жилого помещения	из нее								
1	2	3	4	5	6	7	8	9	10	11	12	13	14	15	16	17	18
29.09.2011	Б	13		11	Коридор									36,6	36,6	2,79	
				12	Шкаф									0,2	0,2		
				13	Шкаф									0,2	0,2		
				14	Подсобная									4,0	4,0		
				15	Коридор									11,8	11,8		
				16	Коридор									4,5	4,5		
				17	Подсобная									3,1	3,1		
				18	Лестничная клетка									13,7	13,7		
				19	Лоджия	5,0*0,5								2,5	2,5		
				20	Лоджия	3,2*0,5								1,6	1,6		
					<b>Итого по 13 этажу</b>		<b>482,5</b>	<b>461,3</b>	<b>253,2</b>	<b>208,1</b>	<b>21,2</b>			<b>78,2</b>	<b>560,7</b>		
		14	197	1	Коридор		19,6	19,6		19,6				19,6	19,6		
				2	Санузел		1,7	1,7		1,7				1,7	1,7		
				3	Санузел		6,2	6,2		6,2				6,2	6,2		
				4	Жилая		23,5	23,5	23,5					23,5	23,5		
				5	Кухня		11,8	11,8		11,8				11,8	11,8		
				6	Жилая		18,7	18,7	18,7					18,7	18,7		
				7	Жилая		20,3	20,3	20,3					20,3	20,3		
				8	Лоджия	4,7*0,5	2,4				2,4			2,4	2,4		
				9	Лоджия	2,7*0,5	1,4				1,4			1,4	1,4		
					<b>Итого по кв.№197</b>		<b>105,6</b>	<b>101,8</b>	<b>62,5</b>	<b>39,3</b>	<b>3,8</b>				<b>105,6</b>		
				198	1	Коридор	12,6	12,6		12,6				12,6	12,6		
				2	Жилая		21,1	21,1	21,1					21,1	21,1		
				3	Кухня		10,1	10,1		10,1				10,1	10,1		
				4	Санузел		4,6	4,6		4,6				4,6	4,6		
				5	Жилая		15,9	15,9	15,9					15,9	15,9		
				6	Санузел		1,8	1,8		1,8				1,8	1,8		
				7	Лоджия	4,0*0,5	2,0				2,0			2,0	2,0		
					<b>Итого по кв.№198</b>		<b>68,1</b>	<b>66,1</b>	<b>37,0</b>	<b>29,1</b>	<b>2,0</b>				<b>68,1</b>		



ЭКСПЛИКАЦИЯ

к поэтажному плану здания (строения) г.Ростов-на-Дону, Советский район, ул. Зорге, № 11

Дата записи	Литер по плану	Этаж	Номер помещения	Номер комнаты	Назначение помещений	Формула подсчета площади по внутреннему обмеру	жилые					нежилые		Общего пользования	ИТОГО	Высота помещения	Самовольно возведённая или переоборудованная площадь			
							Площадь всех частей помещения	Общая площадь жилого помещения	Площадь по внутреннему обмеру в кв. м. из нее			лоджий, балконов, веранд, террас с коэффициентом	основная					вспомогательная		
									жилая	Подсобная										
1	2	3	4	5	6	7	8	9	10	11	12	13	14	15	16	17	18			
29.09.2011	Б	14	199	1	Коридор		7,5	7,5		7,5					7,5	2,79				
				2	Кухня		12,2	12,2		12,2						12,2				
				3	Жилая		19,8	19,8	19,8								19,8			
				4	Санузел		4,7	4,7		4,7							4,7			
				5	Лоджия	4,7*0,5	2,4					2,4					2,4			
								<b>Итого по кв.№199</b>		<b>46,6</b>	<b>44,2</b>	<b>19,8</b>	<b>24,4</b>	<b>2,4</b>			<b>46,6</b>			
						200	1	Коридор		9,0	9,0		9,0				9,0			
							2	Санузел		6,1	6,1		6,1				6,1			
							3	Кухня		11,6	11,6		11,6				11,6			
							4	Жилая		22,3	22,3	22,3					22,3			
							5	Лоджия	4,8*0,5	2,4				2,4			2,4			
								<b>Итого по кв.№200</b>		<b>51,4</b>	<b>49,0</b>	<b>22,3</b>	<b>26,7</b>	<b>2,4</b>			<b>51,4</b>			
							201	1	Коридор	8,1	8,1		8,1				8,1			
								2	Кладовая	1,0	1,0		1,0				1,0			
								3	Санузел	5,9	5,9		5,9				5,9			
								4	Кухня	11,5	11,5		11,5				11,5			
								5	Жилая	18,6	18,6	18,6					18,6			
								6	Лоджия	4,8*0,5	2,4			2,4			2,4			
								<b>Итого по кв.№201</b>		<b>47,5</b>	<b>45,1</b>	<b>18,6</b>	<b>26,5</b>	<b>2,4</b>			<b>47,5</b>			
							202	1	Коридор	12,4	12,4		12,4				12,4			
					2	Санузел	1,5	1,5		1,5				1,5						
					3	Санузел	3,5	3,5		3,5				3,5						
					4	Кухня	11,4	11,4		11,4				11,4						
					5	Жилая	24,6	24,6	24,6					24,6						
					6	Жилая	13,6	13,6	13,6					13,6						
					7	Лоджия	4,8*0,5	2,4			2,4			2,4						
					<b>Итого по кв.№202</b>		<b>69,4</b>	<b>67,0</b>	<b>38,2</b>	<b>28,8</b>	<b>2,4</b>			<b>69,4</b>						
				203	1	Коридор	16,2	16,2		16,2				16,2						
					2	Санузел	2,2	2,2		2,2				2,2						
					3	Санузел	4,0	4,0		4,0				4,0						
					4	Жилая	12,3	12,3	12,3					12,3						
					5	Жилая	19,0	19,0	19,0					19,0						
					6	Кухня	10,9	10,9		10,9				10,9						
					7	Жилая	23,5	23,5	23,5					23,5						
					8	Лоджия	6,8*0,5	3,4			3,4			3,4						
					9	Лоджия	4,7*0,5	2,4			2,4			2,4						
					<b>Итого по кв.№203</b>		<b>93,9</b>	<b>88,1</b>	<b>54,8</b>	<b>33,3</b>	<b>5,8</b>			<b>93,9</b>						

ЭКСПЛИКАЦИЯ

к поэтажному плану здания (строения) г.Ростов-на-Дону, Советский район, ул. Зорге, № 11

Дата записи	Литер по плану	Этаж	Номер помещения	Номер комнаты	Назначение помещений	Формула подсчета площади по внутреннему обмеру	жилые					нежилые		Общего пользования	ИТОГО	Высота помещения	Самовольно возведённая или переоборудованная площадь
							Площадь всех частей помещения	Площадь по внутреннему обмеру в кв. м.			основная	вспомогательная					
								Общая площадь жилого помещения	из нес				лоджий, балконов, веранд, террас с коэффициентом				
8	9	10	11	12	13	14	15		16	17	18						
29.09.2011	Б	14		11	Коридор									36,6	36,6	2,79	
				12	Шкаф									0,2	0,2		
				13	Шкаф									0,2	0,2		
				14	Подсобная									4,0	4,0		
				15	Коридор									11,8	11,8		
				16	Коридор									4,5	4,5		
				17	Подсобная									3,1	3,1		
				18	Лестничная клетка									13,7	13,7		
				19	Лоджия	5,0*0,5								2,5	2,5		
				20	Лоджия	3,2*0,5								1,6	1,6		
					<b>Итого по 14 этажу</b>		<b>482,5</b>	<b>461,3</b>	<b>253,2</b>	<b>208,1</b>	<b>21,2</b>			<b>78,2</b>	<b>560,7</b>		
		15	204	1	Коридор		19,6	19,6		19,6				19,6			
				2	Санузел		1,7	1,7		1,7				1,7			
				3	Санузел		6,2	6,2		6,2				6,2			
				4	Жилая		23,5	23,5	23,5					23,5			
				5	Кухня		11,8	11,8		11,8				11,8			
				6	Жилая		18,7	18,7	18,7					18,7			
				7	Жилая		20,3	20,3	20,3					20,3			
				8	Лоджия	4,7*0,5	2,4				2,4			2,4			
				9	Лоджия	2,7*0,5	1,4				1,4			1,4			
					<b>Итого по кв.№204</b>		<b>105,6</b>	<b>101,8</b>	<b>62,5</b>	<b>39,3</b>	<b>3,8</b>			<b>105,6</b>			
			205	1	Коридор		12,6	12,6		12,6				12,6			
				2	Жилая		21,1	21,1	21,1					21,1			
				3	Кухня		10,1	10,1		10,1				10,1			
				4	Санузел		4,6	4,6		4,6				4,6			
				5	Жилая		15,9	15,9	15,9					15,9			
				6	Санузел		1,8	1,8		1,8				1,8			
				7	Лоджия	4,0*0,5	2,0				2,0			2,0			
					<b>Итого по кв.№205</b>		<b>68,1</b>	<b>66,1</b>	<b>37,0</b>	<b>29,1</b>	<b>2,0</b>			<b>68,1</b>			

ЭКСПЛИКАЦИЯ

к поэтажному плану здания (строения) г.Ростов-на-Дону, Советский район, ул. Зорге, № 11

Дата записи	Литер по плану	Этаж	Номер помещения	Номер комнаты	Назначение помещений	Формула подсчета площади по внутреннему обмеру	жилые					нежилые		ИТОГО	Высота помещения	Самовольно возведенная или переоборудованная площадь		
							Площадь всех частей помещения	Площадь по внутреннему обмеру в кв. м. , из нее				основная	вспомогательная					
								Общая площадь жилого помещения	жилая	Подсобная	лоджий, балконов, веранд, террас с коэффициентом							
1	2	3	4	5	6	7	8	9	10	11	12	13	14	15	16	17	18	
29.09.2011	Б	15	206	1	Коридор		7,5	7,5		7,5					7,5	2,79		
				2	Кухня		12,2	12,2		12,2							12,2	
				3	Жилая		19,8	19,8	19,8									19,8
				4	Санузел		4,7	4,7		4,7								4,7
				5	Лоджия	4,7*0,5	2,4			2,4								2,4
					<b>Итого по кв.№206</b>		<b>46,6</b>	<b>44,2</b>	<b>19,8</b>	<b>24,4</b>	<b>2,4</b>							<b>46,6</b>
				207	1	Коридор		9,0	9,0		9,0							9,0
				2	Санузел		6,1	6,1		6,1								6,1
				3	Кухня		11,6	11,6		11,6								11,6
				4	Жилая		22,3	22,3	22,3									22,3
				5	Лоджия	4,8*0,5	2,4			2,4				2,4				2,4
					<b>Итого по кв.№207</b>		<b>51,4</b>	<b>49,0</b>	<b>22,3</b>	<b>26,7</b>	<b>2,4</b>							<b>51,4</b>
				208	1	Коридор		8,1	8,1		8,1							8,1
				2	Кладовая		1,0	1,0		1,0								1,0
				3	Санузел		5,9	5,9		5,9								5,9
				4	Кухня		11,5	11,5		11,5								11,5
				5	Жилая		18,6	18,6	18,6									18,6
				6	Лоджия	4,8*0,5	2,4			2,4				2,4				2,4
					<b>Итого по кв.№208</b>		<b>47,5</b>	<b>45,1</b>	<b>18,6</b>	<b>26,5</b>	<b>2,4</b>							<b>47,5</b>
				209	1	Коридор		12,4	12,4		12,4							
2	Санузел		1,5	1,5		1,5							1,5					
3	Санузел		3,5	3,5		3,5							3,5					
4	Кухня		11,4	11,4		11,4							11,4					
5	Жилая		24,6	24,6	24,6								24,6					
6	Жилая		13,6	13,6	13,6								13,6					
7	Лоджия	4,8*0,5	2,4			2,4				2,4			2,4					
	<b>Итого по кв.№209</b>		<b>69,4</b>	<b>67,0</b>	<b>38,2</b>	<b>28,8</b>	<b>2,4</b>						<b>69,4</b>					
210	1	Коридор		16,2	16,2		16,2							16,2				
2	Санузел		2,2	2,2		2,2							2,2					
3	Санузел		4,0	4,0		4,0							4,0					
4	Жилая		12,3	12,3	12,3								12,3					
5	Жилая		19,0	19,0	19,0								19,0					
6	Кухня		10,9	10,9		10,9							10,9					
7	Жилая		23,5	23,5	23,5								23,5					
8	Лоджия	6,8*0,5	3,4			3,4				3,4			3,4					
9	Лоджия	4,7*0,5	2,4			2,4				2,4			2,4					
	<b>Итого по кв.№210</b>		<b>93,9</b>	<b>88,1</b>	<b>54,8</b>	<b>33,3</b>	<b>5,8</b>						<b>93,9</b>					

ЭКСПЛИКАЦИЯ

к поэтажному плану здания (строения) г.Ростов-на-Дону, Советский район, ул. Зорге, № 11

Дата записи	Литер по плану	Этаж	Номер помещения	Номер комнаты	Назначение помещений	Формула подсчета площади по внутреннему обмеру	жилые					нежилые		Общего пользования	ИТОГО	Высота помещения	Самовольно возведённая или переоборудованная площадь
							Площадь всех частей помещения	Площадь по внутреннему обмеру в кв. м. ,			лоджий, балконов, веранд, террас с коэффициентом	основная	вспомогательная				
								Общая площадь жилого помещения	из нес	жилая							
1	2	3	4	5	6	7	8	9	10	11	12	13	14	15	16	17	18
29.09.2011	Б	15		11	Коридор									36,6	36,6	2,79	
				12	Шкаф									0,2	0,2		
				13	Шкаф									0,2	0,2		
				14	Подсобная									4,0	4,0		
				15	Коридор									11,8	11,8		
				16	Коридор									4,5	4,5		
				17	Подсобная									3,1	3,1		
				18	Лестничная клетка									13,7	13,7		
				19	Лоджия	5,0*0,5								2,5	2,5		
				20	Лоджия	3,2*0,5								1,6	1,6		
					<b>Итого по 15 этажу</b>		<b>482,5</b>	<b>461,3</b>	<b>253,2</b>	<b>208,1</b>	<b>21,2</b>			<b>78,2</b>	<b>560,7</b>		
		16	211	1	Коридор		19,6	19,6		19,6					19,6		
				2	Санузел		1,7	1,7		1,7					1,7		
				3	Санузел		-6,2	6,2		6,2					6,2		
				4	Жилая		23,5	23,5	23,5						23,5		
				5	Кухня		11,8	11,8		11,8					11,8		
				6	Жилая		18,7	18,7	18,7						18,7		
				7	Жилая		20,3	20,3	20,3						20,3		
				8	Лоджия	4,7*0,5	2,4				2,4				2,4		
				9	Лоджия	2,7*0,5	1,4				1,4				1,4		
					<b>Итого по кв.№211</b>		<b>105,6</b>	<b>101,8</b>	<b>62,5</b>	<b>39,3</b>	<b>3,8</b>				<b>105,6</b>		
			212	1	Коридор		12,6	12,6		12,6					12,6		
				2	Жилая		21,1	21,1	21,1						21,1		
				3	Кухня		10,1	10,1		10,1					10,1		
				4	Санузел		4,6	4,6		4,6					4,6		
				5	Жилая		15,9	15,9	15,9						15,9		
				6	Санузел		1,8	1,8		1,8					1,8		
				7	Лоджия	4,0*0,5	2,0				2,0				2,0		
					<b>Итого по кв.№212</b>		<b>68,1</b>	<b>66,1</b>	<b>37,0</b>	<b>29,1</b>	<b>2,0</b>				<b>68,1</b>		

ЭКСПЛИКАЦИЯ

к поэтажному плану здания (строения) г.Ростов-на-Дону, Советский район, ул. Зорге, № 11

Дата записи	Литер по плану	Этаж	Номер помещения	Номер комнаты	Назначение помещений	Формула подсчета площади по внутреннему обмеру	жилые					нежилые		Общего пользования	ИТОГО	Высота помещения	Самовольно возведённая или переоборудованная площадь
							Площадь всех частей помещения	Площадь по внутреннему обмеру в кв. м.			лоджий, балконов, веранд, террас с коэффициентом	основная	вспомогательная				
								Общая площадь жилого помещения	жилая	Подсобная							
29.09.2011	Б	16	213	1	Коридор		7,5	7,5		7,5					7,5	2,79	18
				2	Кухня		12,2	12,2		12,2					12,2		
				3	Жилая		19,8	19,8	19,8						19,8		
				4	Санузел		4,7	4,7		4,7					4,7		
				5	Лоджия	4,7*0,5	2,4				2,4				2,4		
					<b>Итого по кв.№213</b>		<b>46,6</b>	<b>44,2</b>	<b>19,8</b>	<b>24,4</b>	<b>2,4</b>				<b>46,6</b>		
			214	1	Коридор		9,0	9,0		9,0					9,0		
				2	Санузел		6,1	6,1		6,1					6,1		
				3	Кухня		11,6	11,6		11,6					11,6		
				4	Жилая		22,3	22,3	22,3						22,3		
				5	Лоджия	4,8*0,5	2,4				2,4				2,4		
					<b>Итого по кв.№214</b>		<b>51,4</b>	<b>49,0</b>	<b>22,3</b>	<b>26,7</b>	<b>2,4</b>				<b>51,4</b>		
			215	1	Коридор		8,1	8,1		8,1					8,1		
				2	Кладовая		1,0	1,0		1,0					1,0		
				3	Санузел		5,9	5,9		5,9					5,9		
				4	Кухня		11,5	11,5		11,5					11,5		
				5	Жилая		18,6	18,6	18,6						18,6		
				6	Лоджия	4,8*0,5	2,4				2,4				2,4		
					<b>Итого по кв.№215</b>		<b>47,5</b>	<b>45,1</b>	<b>18,6</b>	<b>26,5</b>	<b>2,4</b>				<b>47,5</b>		
			216	1	Коридор		12,4	12,4		12,4					12,4		
				2	Санузел		1,5	1,5		1,5					1,5		
				3	Санузел		3,5	3,5		3,5					3,5		
				4	Кухня		11,4	11,4		11,4					11,4		
				5	Жилая		24,6	24,6	24,6						24,6		
				6	Жилая		13,6	13,6	13,6						13,6		
				7	Лоджия	4,8*0,5	2,4				2,4				2,4		
					<b>Итого по кв.№216</b>		<b>69,4</b>	<b>67,0</b>	<b>38,2</b>	<b>28,8</b>	<b>2,4</b>				<b>69,4</b>		
			217	1	Коридор		16,2	16,2		16,2					16,2		
				2	Санузел		2,2	2,2		2,2					2,2		
				3	Санузел		4,0	4,0		4,0					4,0		
				4	Жилая		12,3	12,3	12,3						12,3		
				5	Жилая		19,0	19,0	19,0						19,0		
				6	Кухня		10,9	10,9		10,9					10,9		
				7	Жилая		23,5	23,5	23,5						23,5		
				8	Лоджия	6,8*0,5	3,4				3,4				3,4		
				9	Лоджия	4,7*0,5	2,4				2,4				2,4		
					<b>Итого по кв.№217</b>		<b>93,9</b>	<b>88,1</b>	<b>54,8</b>	<b>33,3</b>	<b>5,8</b>				<b>93,9</b>		

ЭКСПЛИКАЦИЯ

к поэтажному плану здания (строения) г.Ростов-на-Дону, Советский район, ул. Зорге, № 11

Дата записи	Литер по плану	Этаж	Номер помещения	Номер комнаты	Назначение помещений	Формула подсчета площади по внутреннему обмеру	жилые					нежилые		Общего пользования	ИТОГО	Высота помещения	Самовольно возведенная или переоборудованная площадь
							Площадь всех частей помещения	Площадь по внутреннему обмеру в кв. м.			лоджий, балконов, веранд, террас с коэффициентом	основная	вспомогательная				
								из нее		Подсобная							
								жилая	Подсобная								
29.09.2011	Б	16		11	Коридор								36,6	36,6	2,79		
				12	Шкаф								0,2	0,2			
				13	Шкаф								0,2	0,2			
				14	Подсобная								4,0	4,0			
				15	Коридор								11,8	11,8			
				16	Коридор								4,5	4,5			
				17	Подсобная								3,1	3,1			
				18	Лестничная клетка								13,7	13,7			
				19	Лоджия	5,0*0,5							2,5	2,5			
				20	Лоджия	3,2*0,5							1,6	1,6			
					<b>Итого по 16 этажу</b>		<b>482,5</b>	<b>461,3</b>	<b>253,2</b>	<b>208,1</b>	<b>21,2</b>		<b>78,2</b>	<b>560,7</b>			
		17	218	1	Коридор		19,6	19,6		19,6				19,6			
				2	Санузел		1,7	1,7		1,7				1,7			
				3	Санузел		6,2	6,2		6,2				6,2			
				4	Жилая		23,5	23,5	23,5					23,5			
				5	Кухня		11,8	11,8		11,8				11,8			
				6	Жилая		18,7	18,7	18,7					18,7			
				7	Жилая		20,3	20,3	20,3					20,3			
				8	Лоджия	4,7*0,5	2,4				2,4			2,4			
				9	Лоджия	2,7*0,5	1,4				1,4			1,4			
					<b>Итого по кв.№218</b>		<b>105,6</b>	<b>101,8</b>	<b>62,5</b>	<b>39,3</b>	<b>3,8</b>			<b>105,6</b>			
			219	1	Коридор		12,6	12,6		12,6				12,6			
				2	Жилая		21,1	21,1	21,1					21,1			
				3	Кухня		10,1	10,1		10,1				10,1			
				4	Санузел		4,6	4,6		4,6				4,6			
				5	Жилая		15,9	15,9	15,9					15,9			
				6	Санузел		1,8	1,8		1,8				1,8			
				7	Лоджия	4,0*0,5	2,0				2,0			2,0			
					<b>Итого по кв.№219</b>		<b>68,1</b>	<b>66,1</b>	<b>37,0</b>	<b>29,1</b>	<b>2,0</b>			<b>68,1</b>			

ЭКСПЛИКАЦИЯ

к поэтажному плану здания (строения) г.Ростов-на-Дону, Советский район, ул. Зорге, № 11

Дата записи	Литер по плану	Этаж	Номер помещения	Номер комнаты	Назначение помещений	Формула подсчета площади по внутреннему обмеру	жилые					нежилые		Общего пользования	ИТОГО	Высота помещения	Самовольно возведенная или переоборудованная площадь				
							Площадь всех частей помещения	Общая площадь жилого помещения	из нее		лоджий, балконов, веранд, террас с коэффициентом	основная	вспомогательная								
									жилая	Подсобная											
1	2	3	4	5	6	7	8	9	10	11	12	13	14	15	16	17	18				
29.09.2011	Б	17	220	1	Коридор		7,5	7,5		7,5					7,5	2,79					
				2	Кухня		12,2	12,2		12,2							12,2				
				3	Жилая		19,8	19,8	19,8								19,8				
				4	Санузел		4,7	4,7		4,7							4,7				
				5	Лоджия	4,7*0,5	2,4						2,4				2,4				
								<b>Итого по кв.№220</b>		<b>46,6</b>	<b>44,2</b>	<b>19,8</b>	<b>24,4</b>	<b>2,4</b>				<b>46,6</b>			
							221	1	Коридор		9,0	9,0		9,0				9,0			
								2	Санузел		6,1	6,1		6,1				6,1			
								3	Кухня		11,6	11,6		11,6				11,6			
								4	Жилая		22,3	22,3	22,3					22,3			
								5	Лоджия	4,8*0,5	2,4				2,4			2,4			
									<b>Итого по кв.№221</b>		<b>51,4</b>	<b>49,0</b>	<b>22,3</b>	<b>26,7</b>	<b>2,4</b>			<b>51,4</b>			
								222	1	Коридор		8,1	8,1		8,1			8,1			
								2	Кладовая		1,0	1,0		1,0				1,0			
								3	Санузел		5,9	5,9		5,9				5,9			
								4	Кухня		11,5	11,5		11,5				11,5			
								5	Жилая		18,6	18,6	18,6					18,6			
								6	Лоджия	4,8*0,5	2,4				2,4			2,4			
									<b>Итого по кв.№222</b>		<b>47,5</b>	<b>45,1</b>	<b>18,6</b>	<b>26,5</b>	<b>2,4</b>			<b>47,5</b>			
								223	1	Коридор		12,4	12,4		12,4			12,4			
								2	Санузел		1,5	1,5		1,5				1,5			
								3	Санузел		3,5	3,5		3,5				3,5			
								4	Кухня		11,4	11,4		11,4				11,4			
				5	Жилая		24,6	24,6	24,6					24,6							
				6	Жилая		13,6	13,6	13,6					13,6							
				7	Лоджия	4,8*0,5	2,4				2,4			2,4							
					<b>Итого по кв.№223</b>		<b>69,4</b>	<b>67,0</b>	<b>38,2</b>	<b>28,8</b>	<b>2,4</b>			<b>69,4</b>							
				224	1	Коридор		16,2	16,2		16,2			16,2							
				2	Санузел		2,2	2,2		2,2				2,2							
				3	Санузел		4,0	4,0		4,0				4,0							
				4	Жилая		12,3	12,3	12,3					12,3							
				5	Жилая		19,0	19,0	19,0					19,0							
				6	Кухня		10,9	10,9		10,9				10,9							
				7	Жилая		23,5	23,5	23,5					23,5							
				8	Лоджия	6,8*0,5	3,4				3,4			3,4							
				9	Лоджия	4,7*0,5	2,4				2,4			2,4							
					<b>Итого по кв.№224</b>		<b>93,9</b>	<b>88,1</b>	<b>54,8</b>	<b>33,3</b>	<b>5,8</b>			<b>93,9</b>							

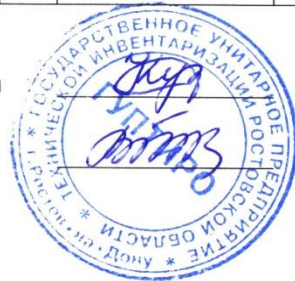
ЭКСПЛИКАЦИЯ

к поэтажному плану здания (строения) г.Ростов-на-Дону, Советский район, ул. Зорге, № 11

Дата записи	Литер по плану	Этаж	Номер помещения	Номер комнаты	Назначение помещений	Формула подсчета площади по внутреннему обмеру	жилые					нежилые		Общего пользования	Итого	Высота помещений	Самостоятельно используемая или переоборудованная площадь
							Площадь всех частей помещения	Площадь по внутреннему обмеру в кв. м., из нее			лоджий, балконов, веранд, террас с коэффициентом	основная	вспомогательная				
								Общая площадь жилого помещения	жилая	Подсобная							
1	2	3	4	5	6	7	8	9	10	11	12	13	14	15	16	17	18
29.09.2011	Б	17		11	Коридор									36,6	36,6	2,79	
				12	Шкаф									0,2	0,2		
				13	Шкаф									0,2	0,2		
				14	Подсобная									4,0	4,0		
				15	Коридор									11,8	11,8		
				16	Коридор									4,5	4,5		
				17	Подсобная									3,1	3,1		
				18	Лестничная клетка									13,7	13,7		
				19	Лоджия	5,0*0,5								2,5	2,5		
				20	Лоджия	3,2*0,5								1,6	1,6		
					<b>Итого по 17 этажу</b>		<b>482,5</b>	<b>461,3</b>	<b>253,2</b>	<b>208,1</b>	<b>21,2</b>			<b>78,2</b>	<b>560,7</b>		
		тех.этаж		10	Лестничная клетка									13,8	13,8	2,19	
				11	Коридор									18,4	18,4		
				12	Тех. помещение									3,3	3,3		
				13	Венткамера									14,6	14,6		
				14	Венткамера									23,9	23,9		
				15	Тех. помещение									247,9	247,9		
				16	Венткамера									20,6	20,6		
				17	Тех. помещение									256,2	256,2		
				18	Лоджия	8,5*0,5								4,3	4,3		
					<b>Итого по тех. этажу</b>									<b>603,0</b>	<b>603,0</b>		
	н/Б	мезонин		4	Лестничная клетка									16,1	16,1	3,00	
				5	Коридор									8,0	8,0		
				6	Машинное отделение									32,2	32,2		
					<b>Итого по мезонину</b>									<b>56,3</b>	<b>56,3</b>		
					<b>Всего по литеру Б</b>		<b>7741,8</b>	<b>7402,6</b>	<b>4049,3</b>	<b>3353,3</b>	<b>339,2</b>	<b>805,1</b>	<b>188,6</b>	<b>2149,7</b>	<b>10885,2</b>		

ИСПОЛНИЛ

ПРОВЕРИЛ



КУЗНЕЦОВА С.Е.

БЕЗРОДНОВА В.В.